

A modern, single-story prefabricated house with dark grey horizontal siding and a dark metal roof. The house features a central white door and two windows with white frames. It is surrounded by a lush green lawn and a winding path with small, warm-toned ground lights. In the background, a calm lake reflects the soft light of the sunset, with rolling green mountains under a sky filled with scattered clouds. The overall atmosphere is peaceful and scenic.

Maisons Préfabriquées



Flip, se déplaçant rapidement avec tout prêt

Dépliez-le et ouvrez-le rapidement. De la livraison à l'installation, vous pouvez emménager dans votre nouvelle maison en seulement un jour.

Flip, répondant à des besoins divers

Convient à un large éventail d'applications, y compris les maisons de besoin basique, maison de jardin, bureau et appartement pour célibataire. Configurations multiples disponibles, il répond aux besoins de vie de tous les individus.

Flip, introduisant un style automobile lignes d'assemblage automatisées

Production de masse de première dans l'industrie.

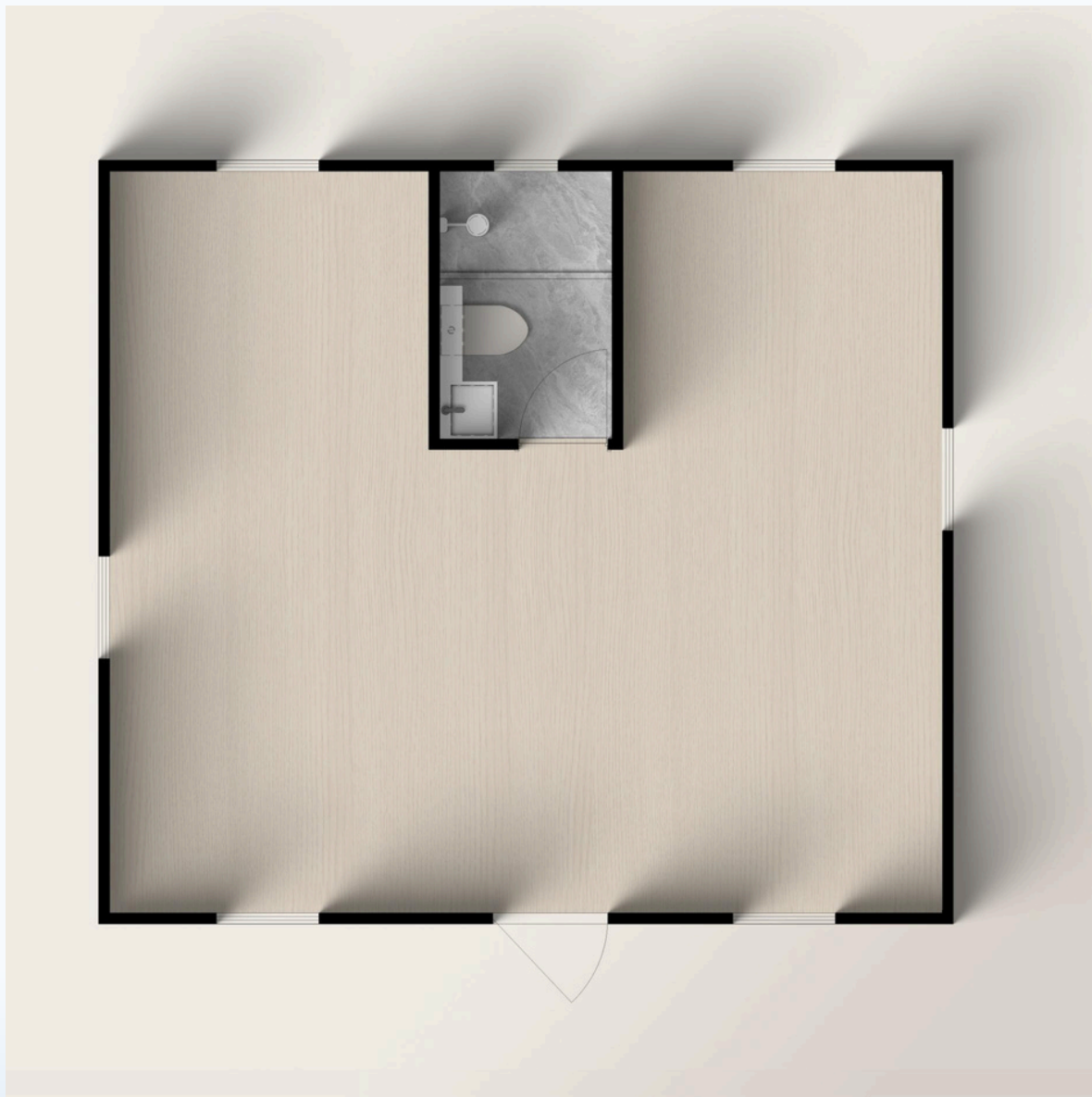
Dites adieu aux longues attentes et possédez facilement votre maison idéale.



**Entièrement auto-
développé**



**Contrôle qualité
complète**



Modèles

Léger

Paramètre de performance de PrefabX Flip

01 Charge de vent

3.0KN/M2

02 Charge de neige

1.5KN/M2

03 Charge de plancher

2.0KN/M2

04 Charge de toit

0.5KN/M2

05 Intensité sismique résistance

9 degrés

06 Résistance au feu temps

1 heure

07 Isolation sonore coefficient

≥45db

08 Temps d'installation

2 travailleurs/8 heures

09 Durée de vie

50 ans

Avantages Exclusifs de PrefabX Flip

SAP 2000

Profils renforcés et structures de cadre, aussi stables qu'une roche.

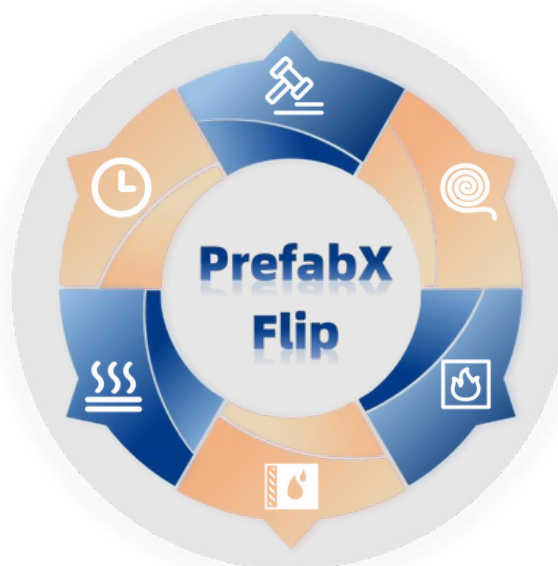
Revêtements de surface en acier galvanisé à chaud et résistants aux intempéries pour véhicules p, garantissant la durabilité des structures de bâtiment jusqu'à 50 ans.

Haute durabilité

Isolation à haute efficacité

Matériaux d'isolation à haute efficacité et technologie d'isolation thermique pour des économies d'énergie significatives.

Haute résistance



Étanchéité renforcée

Technologie de mousse PU monobloc sans couture et multi-joint, empêchant efficacement la pénétration de l'air et de l'humidité.

Résistant au feu

Aréussi les tests de sécurité incendie SGS, sécurité sans souci

Résistant à l'eau

Conception structurelle professionnelle et matériaux de qualité, sans crainte du vent et de la pluie.

Léger



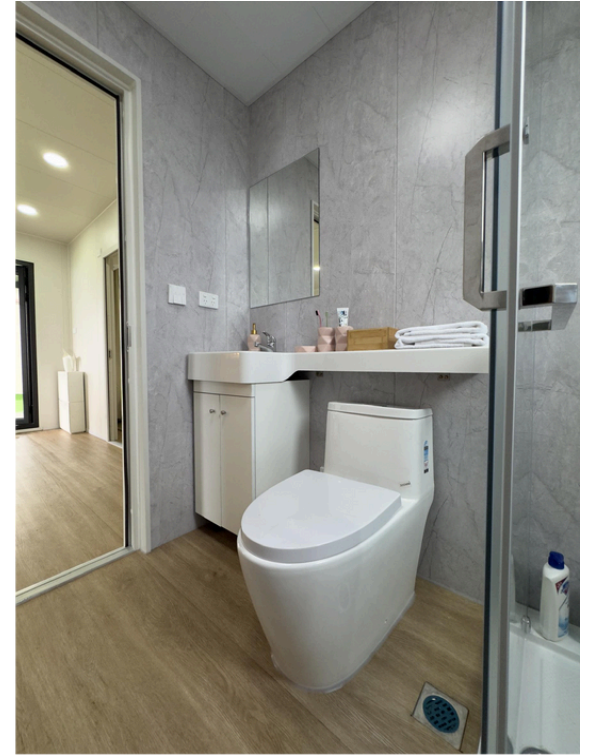
5960*6700*2548mm

H20

5960*7094*2698mm

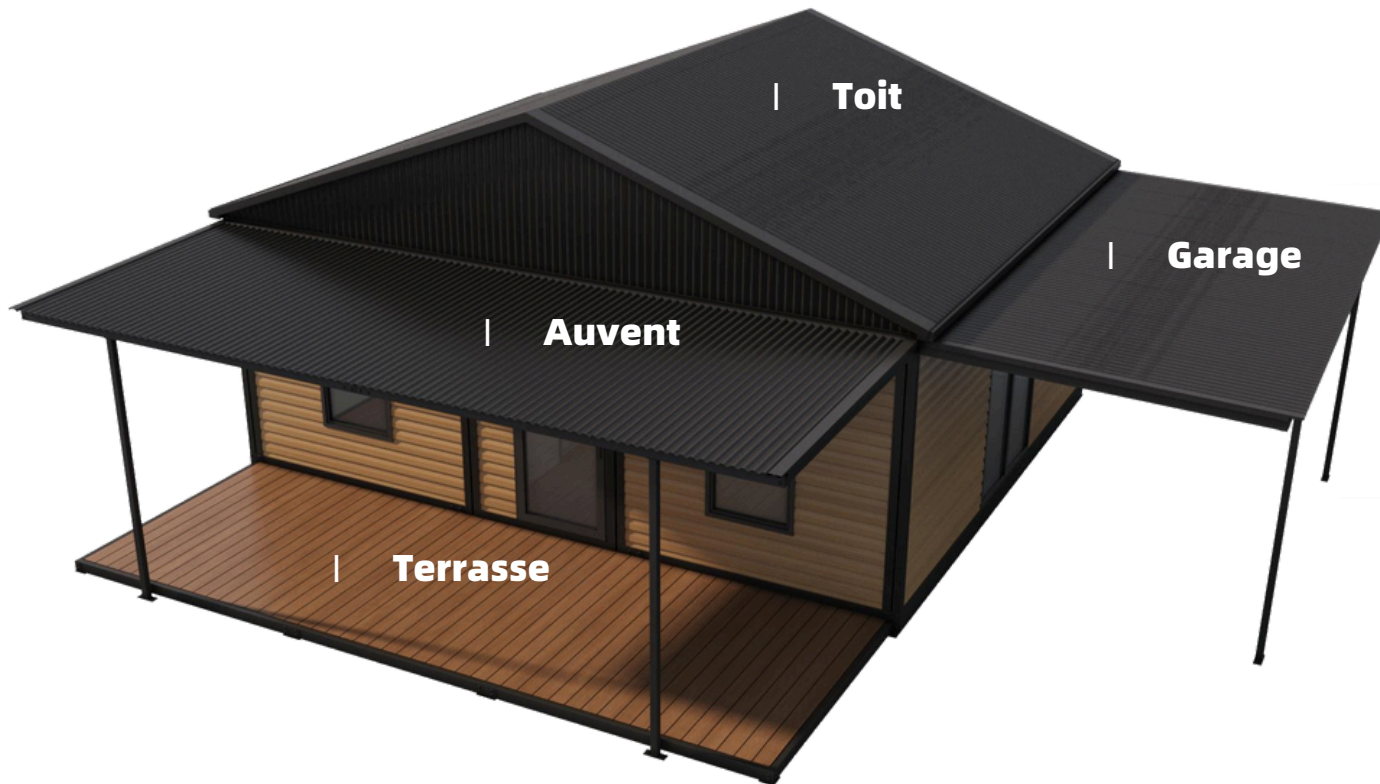
Affichage Interne de PrefabX Flip





Options extérieures PréfabX Flip

▼ Installation extérieure assortie



▼ Couleur extérieure



Panda Moderne



Blanc Perle

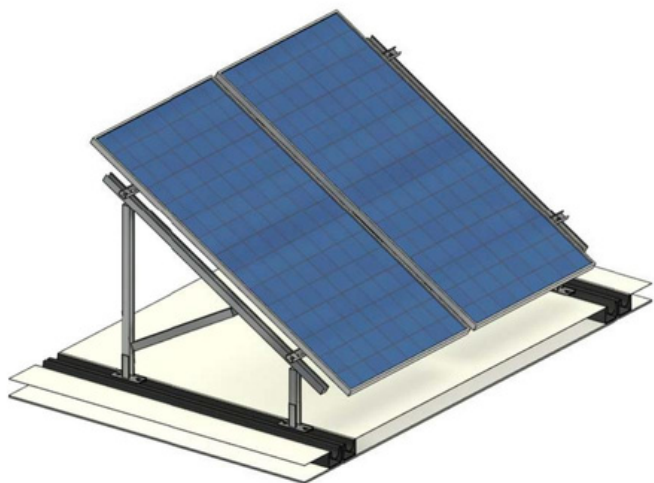


Bois Classique

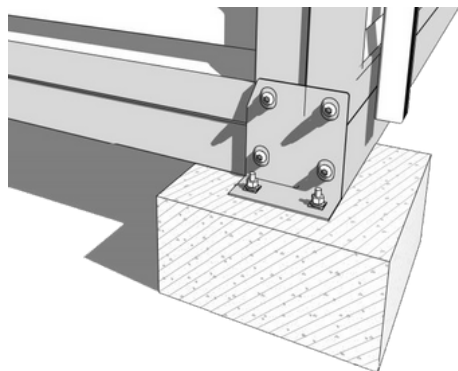


Sombre Solide

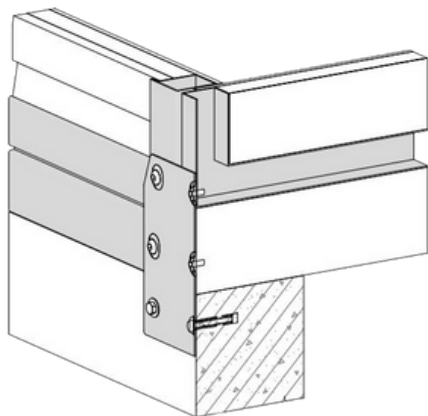
▼ Panneau photovoltaïque



▼ Fondation



Fondation en blocs



Fondation en bandes

▼ Mobilier intérieur



Unité combinée armoire TV et placard

- Couleur: blanc/burlywood
- Type approprié: Mini



Armoire intérieure

- Couleur: blanc/burlywood
- Type approprié: Mini



Placard intérieur

- Couleur: blanc/burlywood
- Type approprié: Classique A/B



Armoire intérieure

- Couleur: blanccomptoir/ burlywood comptoir
- Type approprié: Classique A



Armoire intérieure

- Couleur: blanccomptoir/ burlywood comptoir
- Type approprié: Classique B

Cas mondial de PrefabX Flip



| Hawaï, Hilo



| Réunion



| Amérique



| République tchèque



| Jamaïque

INFORMATIONS

Contact

 **NUMÉRO TÉLÉPHONE**
+ 0262 66 69 65

 **SITE WEB**
www.moduloc.re

 **ADRESSE**
15 L avenue Michel Debré,
97427 L'Etang-Salé

 **FACEBOOK**
Moduloc

SCANNEZ-MOI

