

A modern, single-story prefabricated house with dark grey horizontal siding and a dark metal roof. The house features a central white door and two windows with white frames. It is situated on a wooden deck with a railing. To the left, a calm lake reflects the sky, and to the right, a covered patio area is visible. The background shows rolling green mountains under a twilight sky with scattered clouds. The scene is illuminated by warm interior and exterior lighting, creating a serene atmosphere.

# Maisons Préfabriquées



## **Flip, se déplaçant rapidement avec tout prêt**

Dépliez-le et ouvrez-le rapidement. De la livraison à l'installation, vous pouvez emménager dans votre nouvelle maison en seulement un jour.

## **Flip, répondant à des besoins divers**

Convient à un large éventail d'applications, y compris les maisons de besoin basique, maison de jardin, bureau et appartement pour célibataire. Configurations multiples disponibles, il répond aux besoins de vie de tous les individus.

# Flip, introduisant un style automobile lignes d'assemblage automatisées

Production de masse de première dans l'industrie.  
Dites adieu aux longues attentes et possédez facilement votre maison idéale.



**Entièrement auto-  
développé**



**Contrôle qualité  
complète**

# Modèles

## Classique A



# Paramètre de performance de PrefabX Flip

## 01 Charge de vent

3.0KN/M2

## 02 Charge de neige

1.5KN/M2

## 03 Charge de plancher

2.0KN/M2

## 04 Charge de toit

0.5KN/M2

## 05 Intensité sismique résistance

9 degrés

## 06 Résistance au feu temps

1 heure

## 07 Isolation sonore coefficient

≥45db

## 08 Temps d'installation

2 travailleurs/8 heures

## 09 Durée de vie

50 ans

# Avantages Exclusifs de PrefabX Flip

**SAP 2000**

Profils renforcés et structures de cadre, aussi stables qu'un rocher.

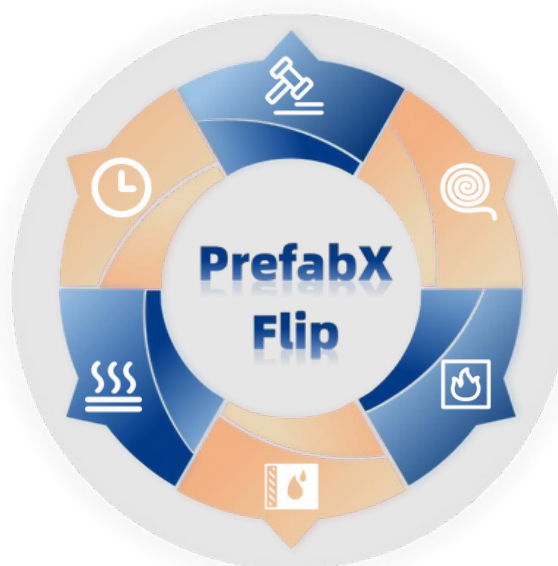
Revêtements de surface en acier galvanisé à chaud et résistants aux intempéries pour véhicules p, garantissant la durabilité des structures de bâtiment jusqu'à 50 ans.

## Haute durabilité

## Isolation à haute efficacité

Matériaux d'isolation à haute efficacité et technologie d'isolation thermique pour des économies d'énergie significatives.

## Haute résistance



## Étanchéité renforcée

Technologie de mousse PU monobloc sans couture et multi-joint, empêchant efficacement la pénétration de l'air et de l'humidité.

## Résistant au feu

Aréussi les tests de sécurité incendie SGS, sécurité sans souci

## Résistant à l'eau

Conception structurelle professionnelle et matériaux de qualité, sans crainte du vent et de la pluie.

# Classique A



**5960\*6700\*2548mm**

**H20**

**5960\*7094\*2698mm**

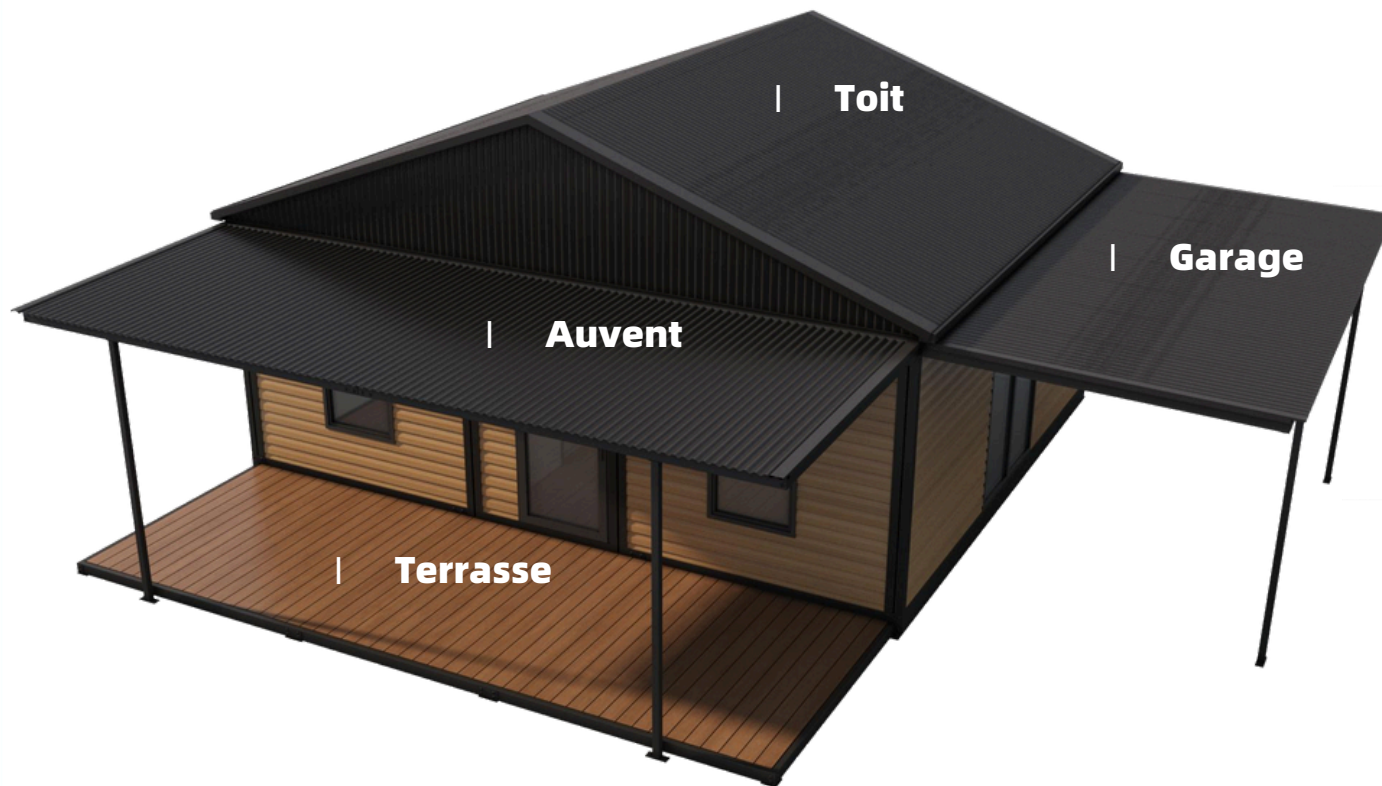
## Affichage Interne de PrefabX Flip





# Options extérieures PréfabX Flip

## ▼ Installation extérieure assortie



## ▼ Couleur extérieure



Panda Moderne



Blanc Perle

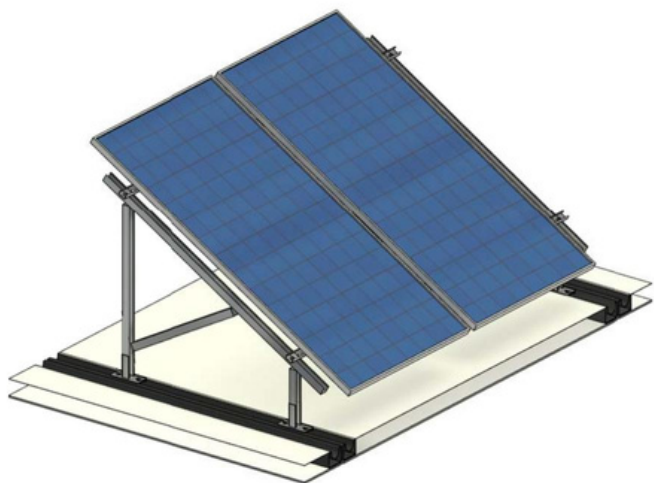


Bois Classique

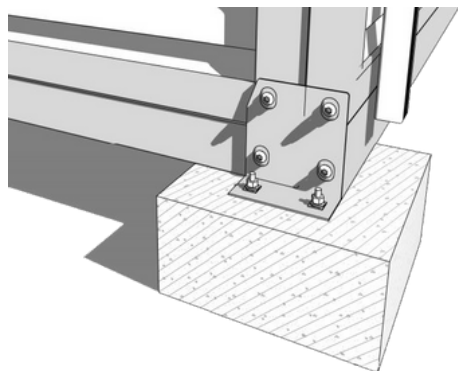


Sombre Solide

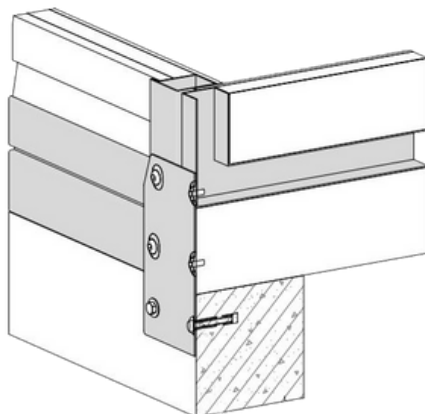
## ▼ Panneau photovoltaïque



## ▼ Fondation



**Fondation en blocs**



**Fondation en bandes**

## ▼ Mobilier intérieur



### **Unité combinée armoire TV et placard**

- Couleur: blanc/burlywood
- Type approprié: Mini



### **Armoire intérieure**

- Couleur: blanc/burlywood
- Type approprié: Mini



### **Placard intérieur**

- Couleur: blanc/burlywood
- Type approprié: Classique A/B



### **Armoire intérieure**

- Couleur: blanccomptoir/ burlywood comptoir
- Type approprié: Classique A



### **Armoire intérieure**

- Couleur: blanccomptoir/ burlywood comptoir
- Type approprié: Classique B

# Cas mondial de PrefabX Flip



| Hawaï, Hilo



| Réunion



| Amérique



| République tchèque



| Jamaïque

# INFORMATIONS

## Contact

 **NUMÉRO TÉLÉPHONE**  
+ 0262 66 69 65

 **SITE WEB**  
[www.moduloc.re](http://www.moduloc.re)

 **ADRESSE**  
15 L avenue Michel Debré,  
97427 L'Etang-Salé

 **FACEBOOK**  
Moduloc

SCANNEZ-MOI

