



MODULOC.RE

Posez, c'est plié.

CATALOGUE

Bienvenue

**Moderne,
rapide et
durable**

6 (PART 06)

Informations générales sur le bâtiment :

Le bâtiment comprend 5 unités :

- Flat Pack soudé 20 ft,
- Dimensions : 6000 × 2438 × 2791 mm.

Détails de charge :

- Résistance au vent : 260 km/h
- Charge d'exploitation du plancher : 2,00 kN/m²



Paramètres des matériaux :

1. Structure :

- Tous les profilés sont en acier galvanisé haute résistance SGH440, avec un revêtement en poudre de 100 μm .
- Épaisseur des colonnes et des poutres principales : 3,0 mm.
- Poutres secondaires du plancher : 14 pièces, incluant des poutres compatibles pour chariot élévateur.

2. Toiture :

- 60 mm de mousse PU (densité 50 kg/m^3)
- + 40 mm de laine de roche (densité 100 kg/m^3)
- Deux faces en tôle d'acier colorée 0,40 mm, galvanisée aluminium-zinc-magnésium AZM100 g/m^2 + revêtement PE 20/5 μm

3. Mur extérieur :

- Panneau en laine de roche 100 mm (densité 100 kg/m^3)
- Deux faces en tôle d'acier colorée 0,40 mm, galvanisée AZM100 g/m^2 + revêtement PE 20/5 μm

4. Mur intérieur :

- Panneau en laine de roche 50 mm (densité 100 kg/m^3)
- Deux faces en tôle d'acier colorée 0,40 mm, galvanisée AZM100 g/m^2 + revêtement PE 20/5 μm



Paramètres des matériaux :

5. Plancher :

- Sol PVC 1,8 mm
 - panneau ciment 18 mm
 - remplissage en laine de roche 100 mm
 - tôle d'acier colorée 0,5 mm en finition
- Dans la salle de bain : adoption d'un bac SMC

6. Portes et fenêtres :

- MQ1 : Mur-rideau aluminium double vitrage 2180 × 2460 mm
- (avec 2 fenêtres basculantes supérieures, RAL7015 – 2 pièces)
- D1 : Porte coulissante aluminium double vitrage 2050 × 2375 mm
- (RAL7015 – 3 pièces)
- D3 : Porte acier simple battant 840 × 2035 mm
- (avec ferme-porte – 2 pièces)
- D2 : Porte acier simple battant 920 × 2035 mm
- (avec ferme-porte – 1 pièce)
- D4 : Porte pliante aluminium 800 × 2000 mm
- (1 pièce)
- W1 : Fenêtre coulissante aluminium double vitrage + moustiquaire 930 × 1100 mm
- (RAL7015 – 2 pièces)
- W2 : Persiennes vitrées pivotantes + grille inox 612 × 600 mm
- (RAL7015 – 1 pièce)



Paramètres des matériaux :

7. Électricité :

- 220 V, 50 Hz
- Prises, interrupteurs, éclairages
- Coffret électrique NFC15100
- Prises industrielles extérieures

8. Salle de bain :

- Conforme aux normes CE
- Mitigeur de douche + rideau PVC + barrière anti-éclaboussures
- Lavabo, toilette
- Tuyaux d'alimentation et d'évacuation (avec siphon extérieur en P)

9. Cuisine :

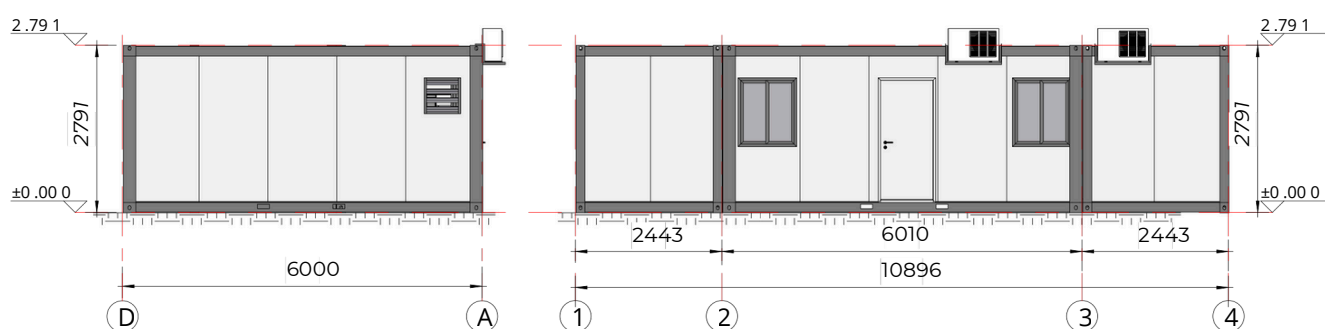
- Meuble 1,4 × 0,6 m
- Comprenant une plaque à induction,
- Évier en inox + robinet
- Tuyaux d'alimentation et d'évacuation

10. Décoration :

- Finitions en PVC

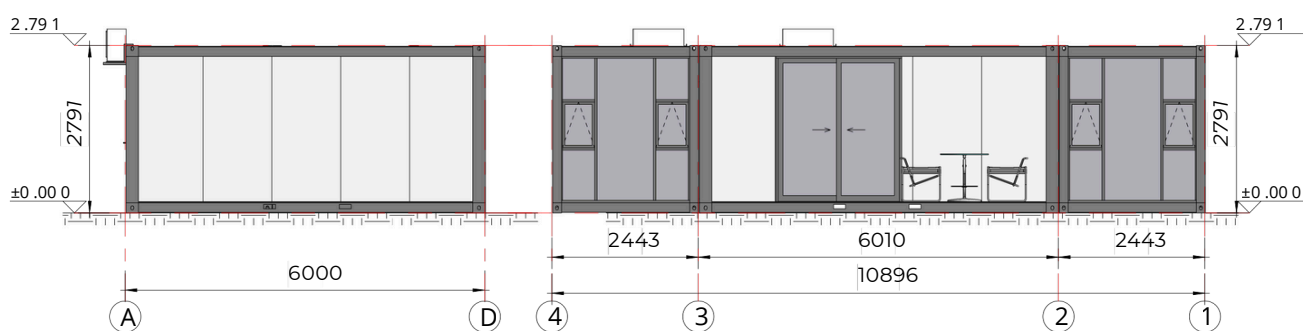


Plan d'aménagement



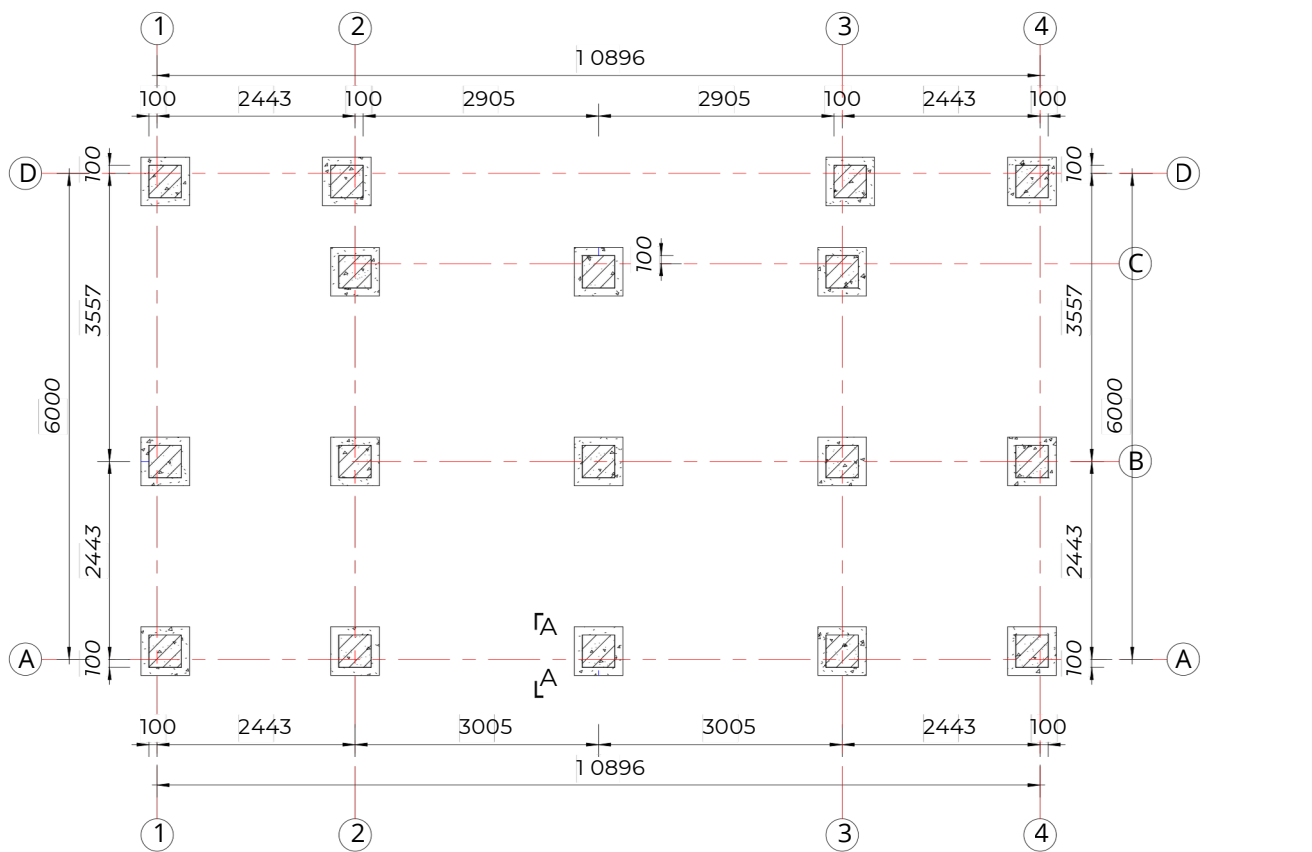
Élévation de la grille 1

Élévation de la grille A

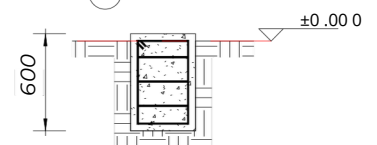


Élévation de la grille 4

Élévation de la grille DD D ELEV.

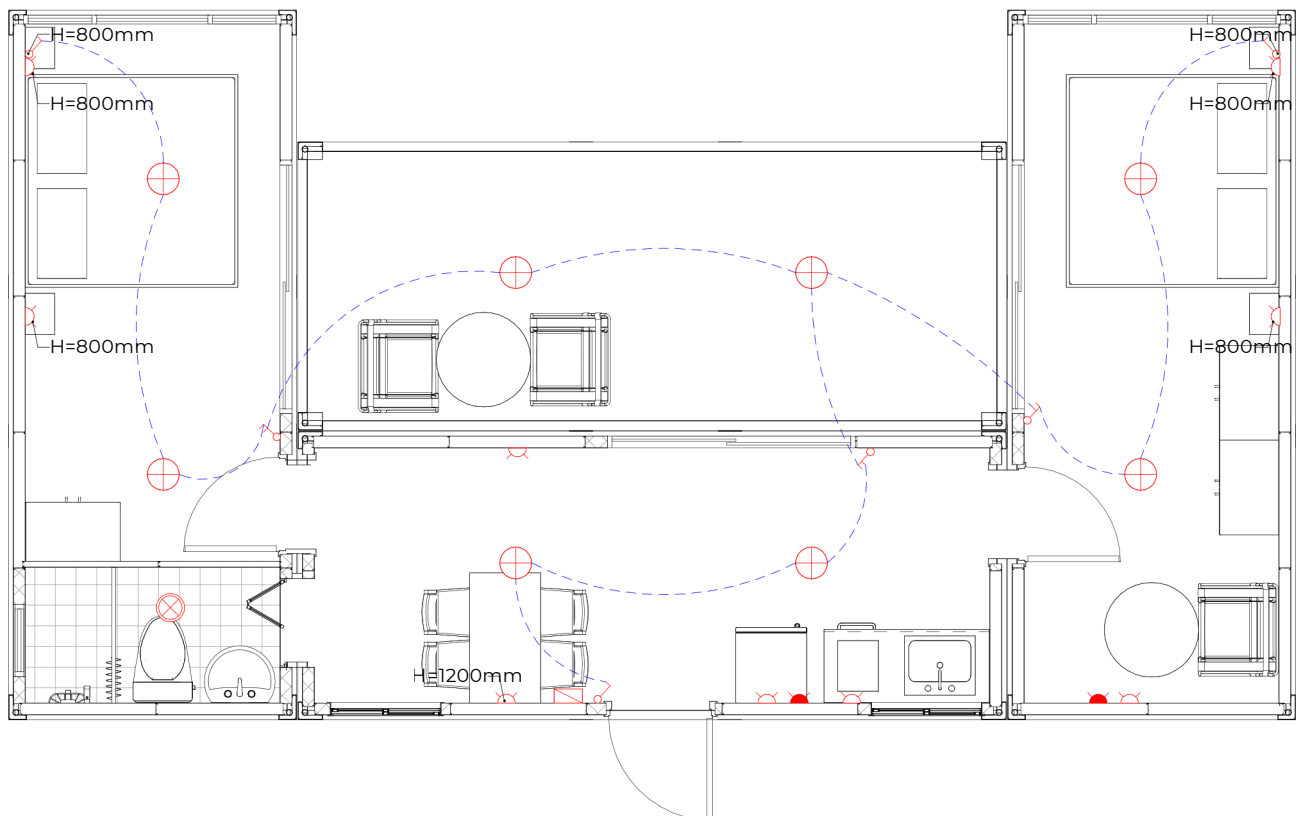


Plan de fondation

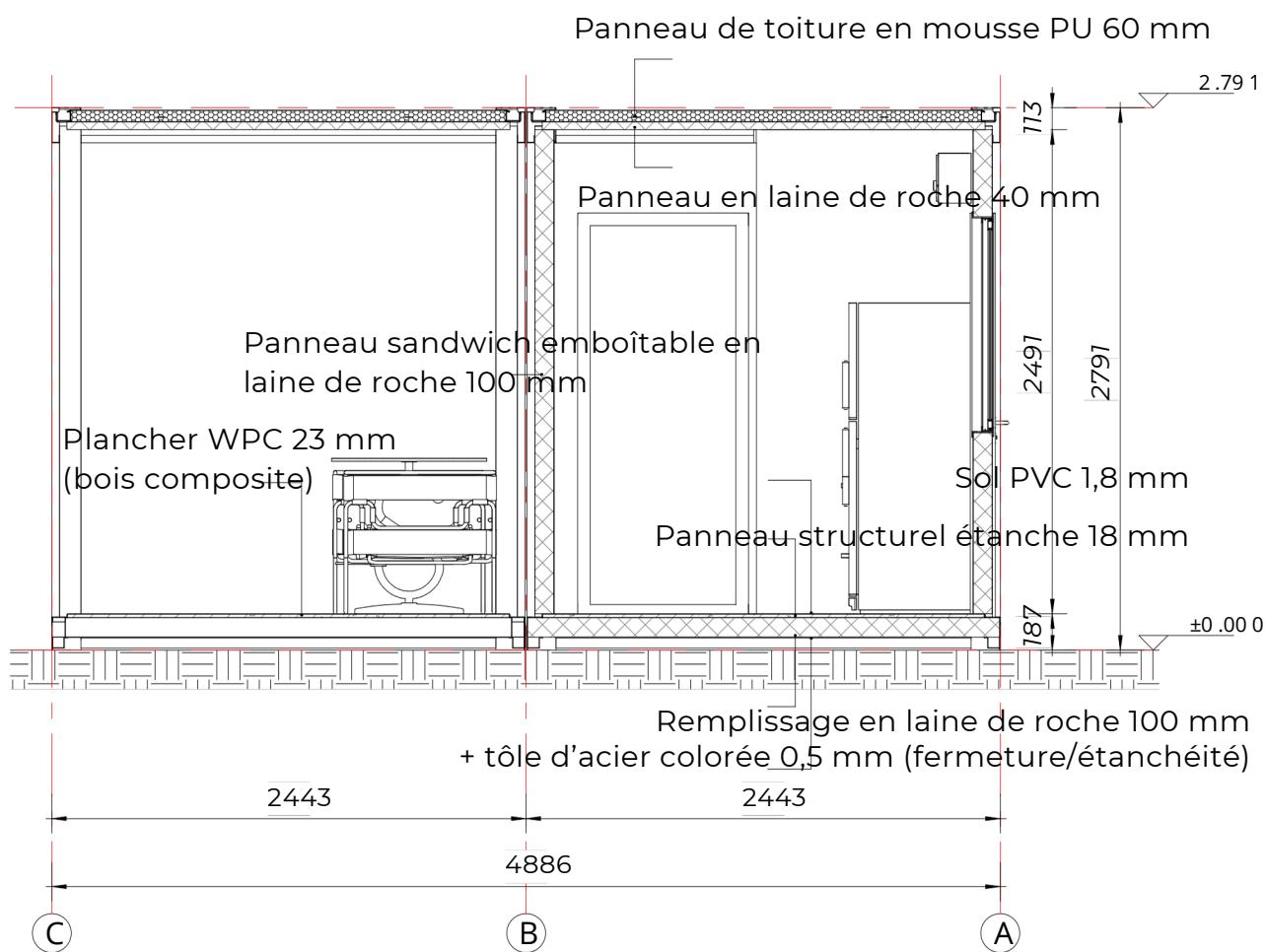


A-A

- Coffret de distribution, H = 1400 mm
- Plafonnier rond
- Luminaire à capteur automatique (salle de bain)
- Interrupteur 1 bouton, H = 1200 mm
- Interrupteur 2 boutons, H = 1200 mm
- Prise double, H = 300 mm
- Prise pour climatiseur, H = 2000 mm



Plan électrique



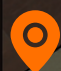
Vue en coupe

INFORMATIONS

Contact

 **NUMÉRO TÉLÉPHONE**
+ 0262 66 69 65

 **SITE WEB**
www.moduloc.re

 **ADRESSE**
15 L avenue Michel Debré,
97427 L'Etang-Salé

 **FACEBOOK**
Moduloc

SCANNEZ-MOI

