



MODULOC.RE

Posez, c'est plié.

CATALOGUE

Bienvenue

**Moderne,
rapide et
durable**

5 (PART 05)

Informations générales sur le bâtiment :

Le bâtiment comprend 4 unités :

- Flat Pack soudé 20 ft,
- Dimensions : 6000 × 2438 × 2791 mm.

Détails de charge :

- Résistance au vent : 260 km/h
- Charge d'exploitation du plancher : 2,00 kN/m²



Paramètres des matériaux :

1. Structure :

Tous les profilés utilisent de l'acier galvanisé haute résistance SGH440, avec un revêtement en poudre de 100 μm .

L'épaisseur des colonnes et des poutres principales est de 3,0 mm.

Les poutres secondaires du plancher sont au nombre de 14, avec poutres prévues pour chariot élévateur.

2. Toiture :

60 mm de mousse PU (densité 50 kg/m^3)

- 40 mm de laine de roche (densité 100 kg/m^3).
- Les deux faces sont en tôle d'acier colorée de 0,40 mm, galvanisée aluminium-zinc-magnésium AZM100 g/m^2
- revêtement PE 20/5 μm .

3. Mur extérieur :

Panneau de laine de roche 100 mm (densité 100 kg/m^3),

Deux faces en tôle d'acier colorée 0,40 mm, galvanisée AZM100 g/m^2 + revêtement PE 20/5 μm .

4. Mur intérieur :

Panneau de laine de roche 50 mm (densité 100 kg/m^3),

Deux faces en tôle d'acier colorée 0,40 mm, galvanisée AZM100 g/m^2 + revêtement PE 20/5 μm .



Paramètres des matériaux :

5. Plancher :

Sol PVC 1,8 mm,

- panneau ciment 18 mm,
- remplissage en laine de roche 100 mm,
- tôle d'acier colorée 0,5 mm en finition.
- Salle de bain : remplacement par un bac SMC.

6. Portes et fenêtres :

- MQ1 : Mur-rideau aluminium double vitrage 2180 × 2460 mm
- (avec 2 fenêtres basculantes supérieures, RAL7015 – 2 pièces)
- D1 : Porte coulissante aluminium double vitrage 2050 × 2375 mm
- (RAL7015 – 2 pièces)
- D3 : Porte acier simple battant 920 × 2035 mm
- (avec ferme-porte – 2 pièces)
- D2 : Porte acier simple battant 920 × 2035 mm
- (avec ferme-porte – 1 pièce)
- D4 : Porte pliante aluminium 800 × 2000 mm
- (1 pièce)
- W1 : Fenêtre coulissante aluminium double vitrage + moustiquaire 930 × 1100 mm
- (RAL7015 – 3 pièces)
- W2 : Persiennes vitrées pivotantes + grille inox 612 × 600 mm
- (RAL7015 – 1 pièce)



Paramètres des matériaux :

7. Électricité :

220 V, 50 Hz,

Coffret électrique NFC15100

Prises industrielles extérieures.

8. Salle de bain :

Standard CE,

Mitigeur de douche + rideau PVC + barrière anti-éclaboussures,

Lavabo, toilette,

Tuyaux d'alimentation et d'évacuation (avec siphon extérieur en P).

9. Cuisine :

Meuble 1,4 × 0,6 m,

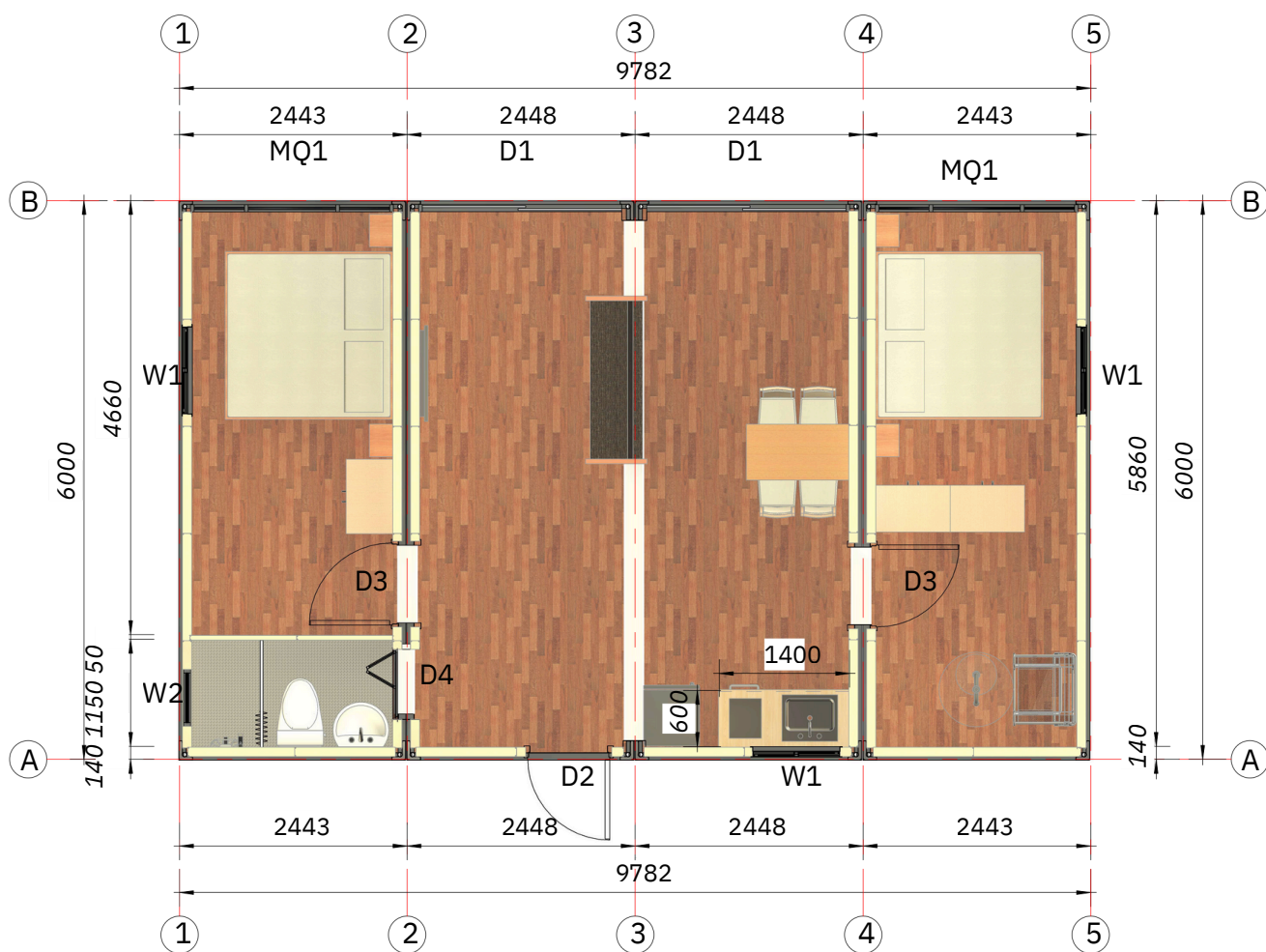
Comprenant une plaque à induction,

Évier inox + robinet,

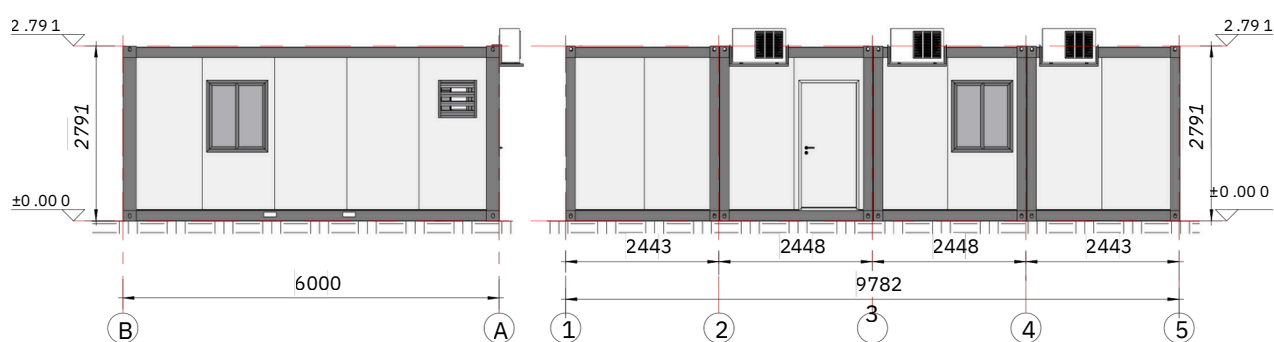
Tuyaux d'alimentation et d'évacuation.

10. Décoration :

Finitions en PVC.

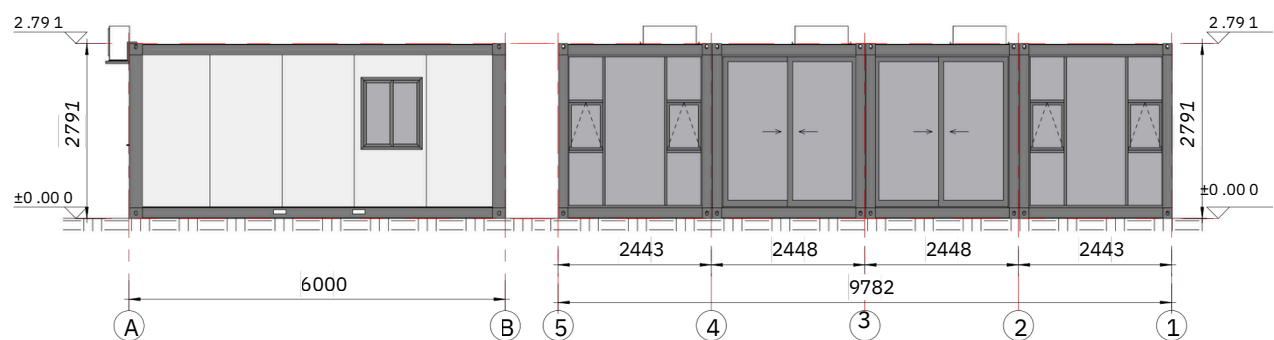


Plan d'implantation



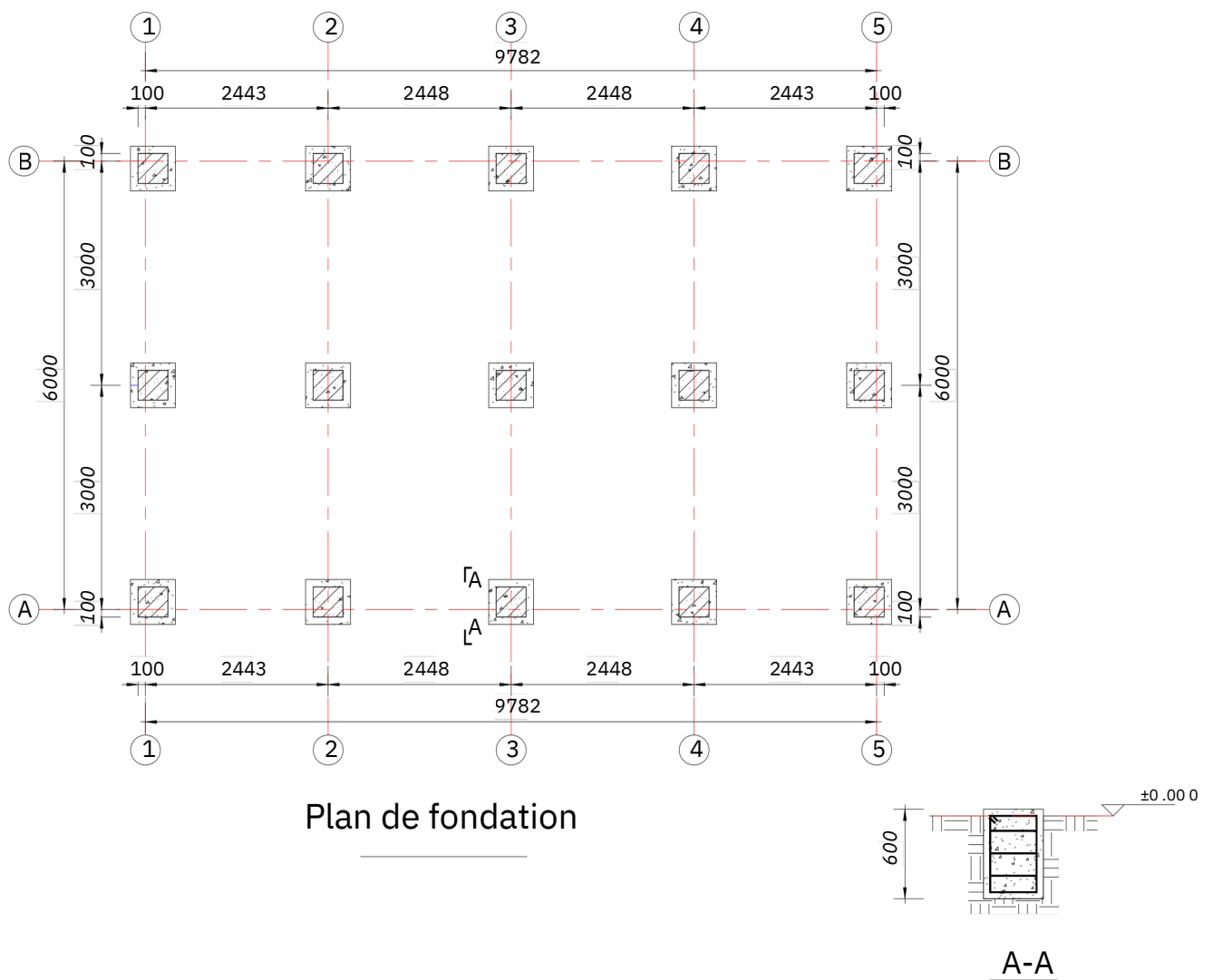
Élévation de la grille 1

Élévation de la grille A

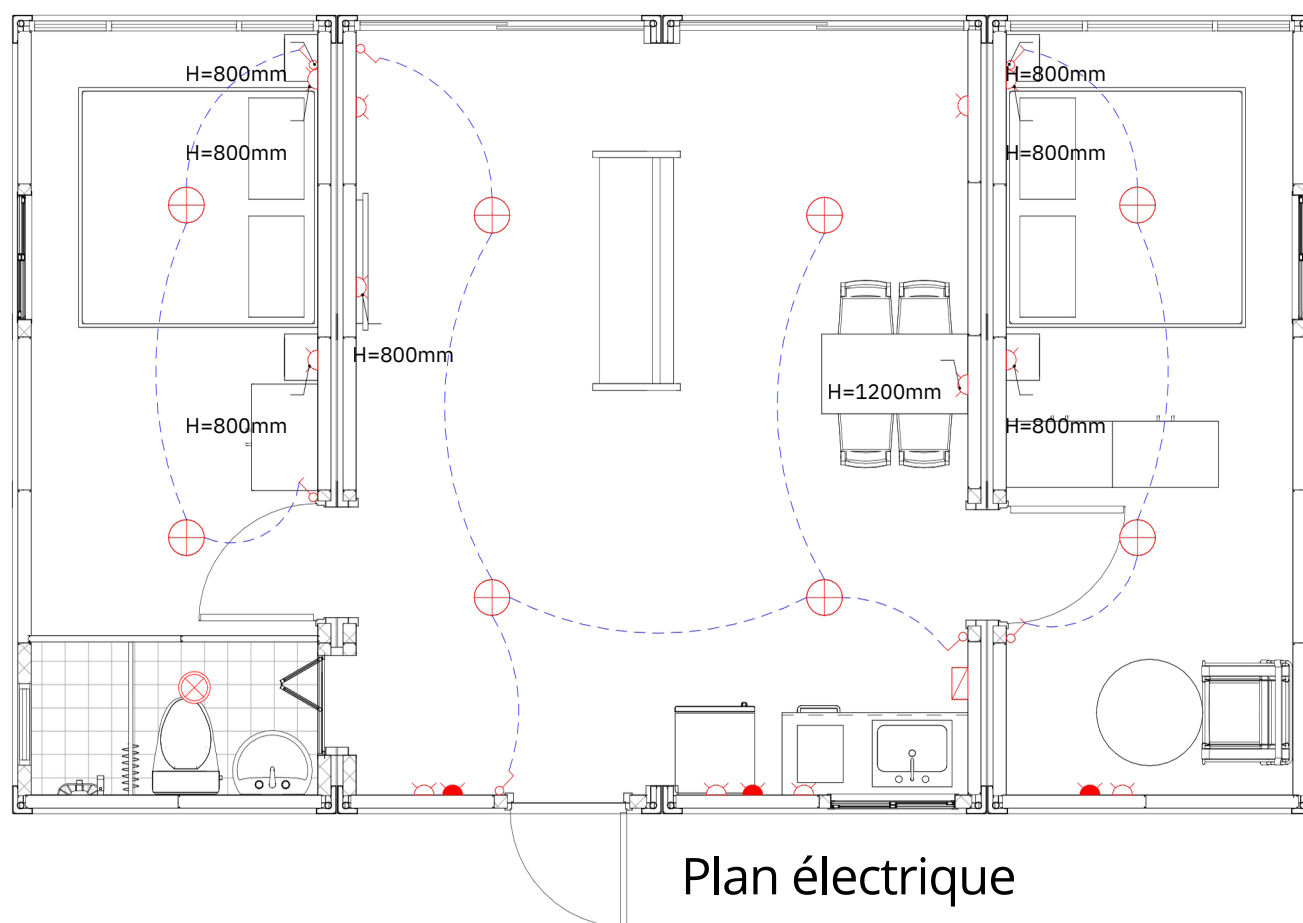


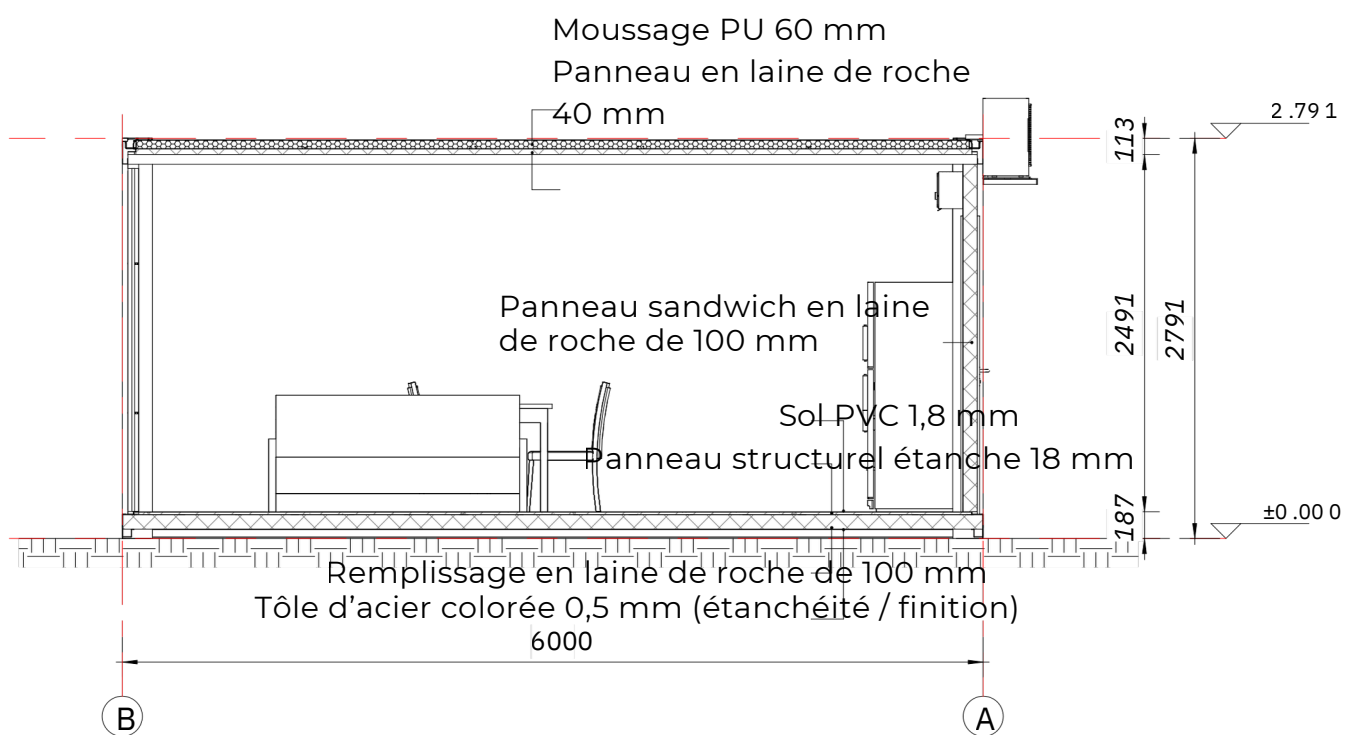
Élévation de la grille 5

Élévation de la grille D



- Coffret de distribution, H = 1400 mm
- Plafonnier rond
- Luminaire à capteur automatique (salle de bain)
- Interrupteur, H = 1200 mm
- Prise double, H = 300 mm
- Prise pour climatiseur, H = 2000 mm






Vue en coupe

INFORMATIONS

Contact

 **NUMÉRO TÉLÉPHONE**
+ 0262 66 69 65

 **SITE WEB**
www.moduloc.re

 **ADRESSE**
15 L avenue Michel Debré,
97427 L'Etang-Salé

 **FACEBOOK**
Moduloc

SCANNEZ-MOI

