



MODULOC.RE

Posez, c'est plié.

CATALOGUE

Bienvenue

**Moderne,
rapide et
durable**

3 (PART 03)

Informations générales sur le bâtiment :

Le bâtiment comprend 2 unités :

- Flat Pack soudé 20 ft :
- Dimensions : 6000 × 2438 × 2791 mm

Détails de charge :

- Résistance au vent : 260 km/h
- Charge d'exploitation du plancher : 2,00 kN/m²



Paramètres des matériaux :

1. Structure :

- Tous les profilés utilisent de l'acier galvanisé haute résistance SGH440, avec un revêtement en poudre de 100 μm .
- L'épaisseur des colonnes et des poutres principales est de 3,0 mm.
- Poutres secondaires du plancher : 14 pièces, avec poutres adaptées au chariot élévateur.

2. Toiture :

- 60 mm de mousse PU (densité 50 kg/m^3)
 - 40 mm de laine de roche (densité 100 kg/m^3)
- Les deux faces en tôle d'acier colorée de 0,40 mm, galvanisée aluminium-zinc-magnésium AZM100 g/m^2 + revêtement PE 20/5 μm

3. Mur extérieur :

- Panneau en laine de roche 100 mm (densité 100 kg/m^3)
- Deux faces en tôle d'acier colorée 0,40 mm, galvanisée AZM100 g/m^2 + revêtement PE 20/5 μm

4. Mur intérieur :

- Panneau en laine de roche 50 mm (densité 100 kg/m^3)
- Deux faces en tôle d'acier colorée 0,40 mm, galvanisée AZM100 g/m^2 + revêtement PE 20/5 μm



Paramètres des matériaux :

5. Plancher :

- Revêtement PVC 1,8 mm
 - panneau ciment 18 mm
 - remplissage en laine de roche 100 mm
 - tôle d'acier colorée 0,5 mm en finition
- Salle de bain : passage à un bac SMC

6. Portes et fenêtres :

- MQ1 : Mur-rideau aluminium double vitrage 2180 × 2460 mm
- (avec 2 fenêtres hautes basculantes, RAL7015, 1 pièce)
- D1 : Porte coulissante aluminium double vitrage 2050 × 2375 mm (RAL7015, 1 pièce)
- D3 : Porte acier simple battant 920 × 2035 mm (avec ferme-porte, 1 pièce)
- D2 : Porte acier simple battant 920 × 2035 mm (avec ferme-porte, 1 pièce)
- D4 : Porte pliante aluminium 800 × 2000 mm (1 pièce)
- W1 : Fenêtre coulissante aluminium double vitrage 930 × 1100 mm + moustiquaire (RAL7015, 3 pièces)
- W2 : Persiennes vitrées pivotantes 612 × 600 mm + grille de sécurité inox (RAL7015, 1 pièce)



Paramètres des matériaux :

7. Électricité :

- 220 V, 50 Hz
- Prises, interrupteurs, luminaires
- Coffret électrique NFC15100
- Prises industrielles extérieures

8. Salle de bain :

- Standard CE
- Mitigeur de douche + rideau PVC + barrière anti-éclaboussures
- Lavabo, toilette
- Tuyaux d'alimentation et d'évacuation (avec siphon extérieur en P)

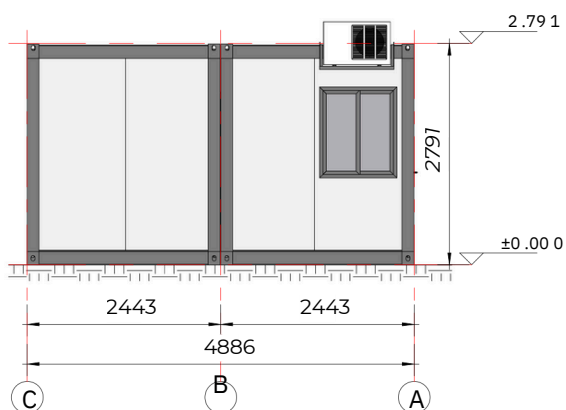
9. Cuisine :

- Meuble 1,4 × 0,6 m
- Comprend une plaque à induction
- Évier en inox + robinet
- Tuyaux d'alimentation et d'évacuation

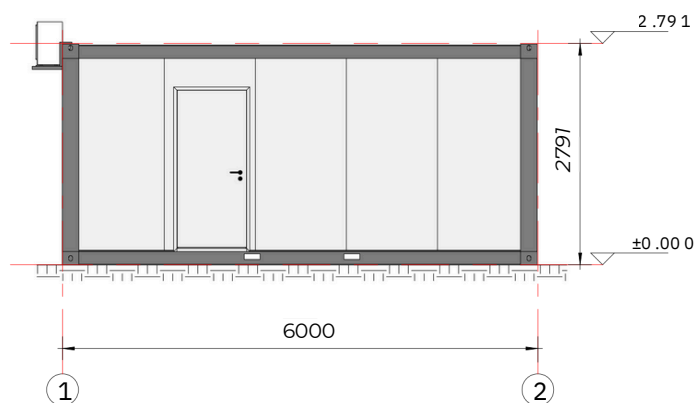
10. Décoration :

- Finitions en PVC

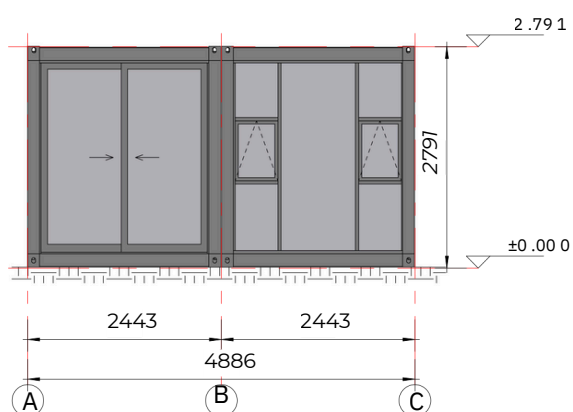




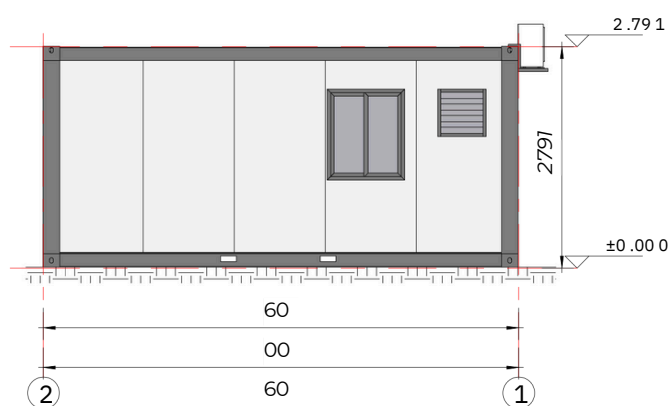
Élévation de la grille 1



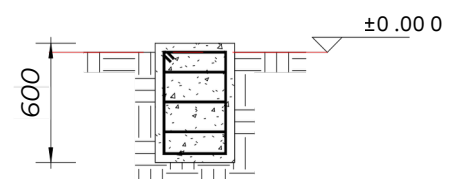
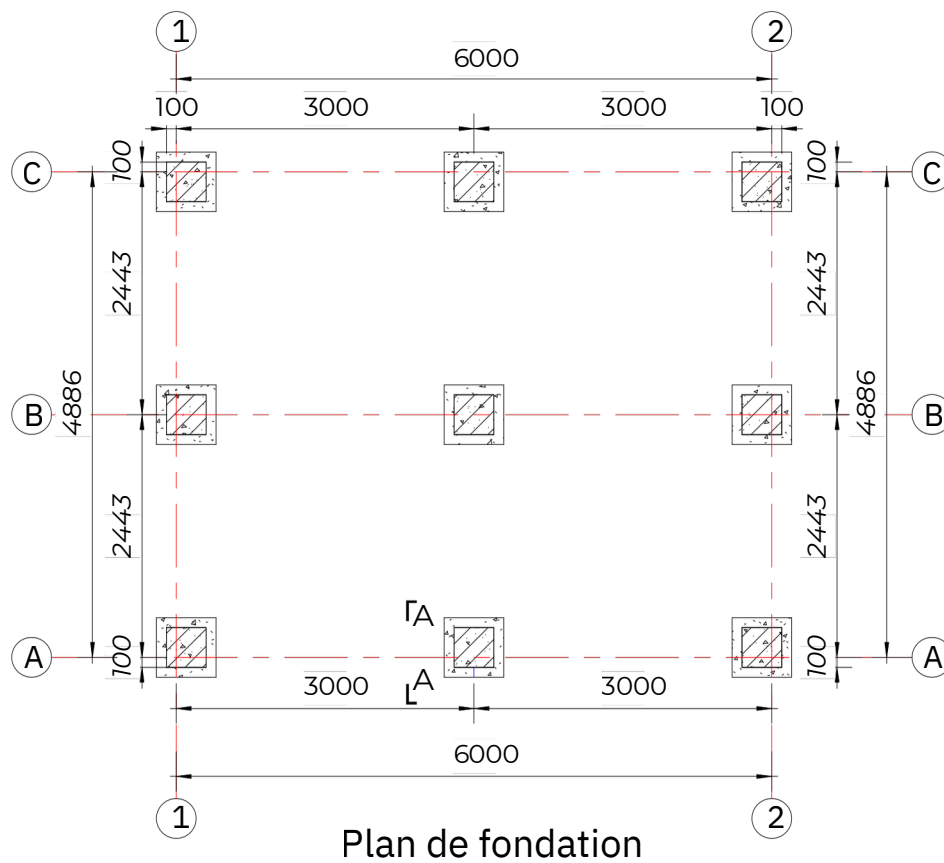
Élévation de la grille A



Élévation de la grille 2

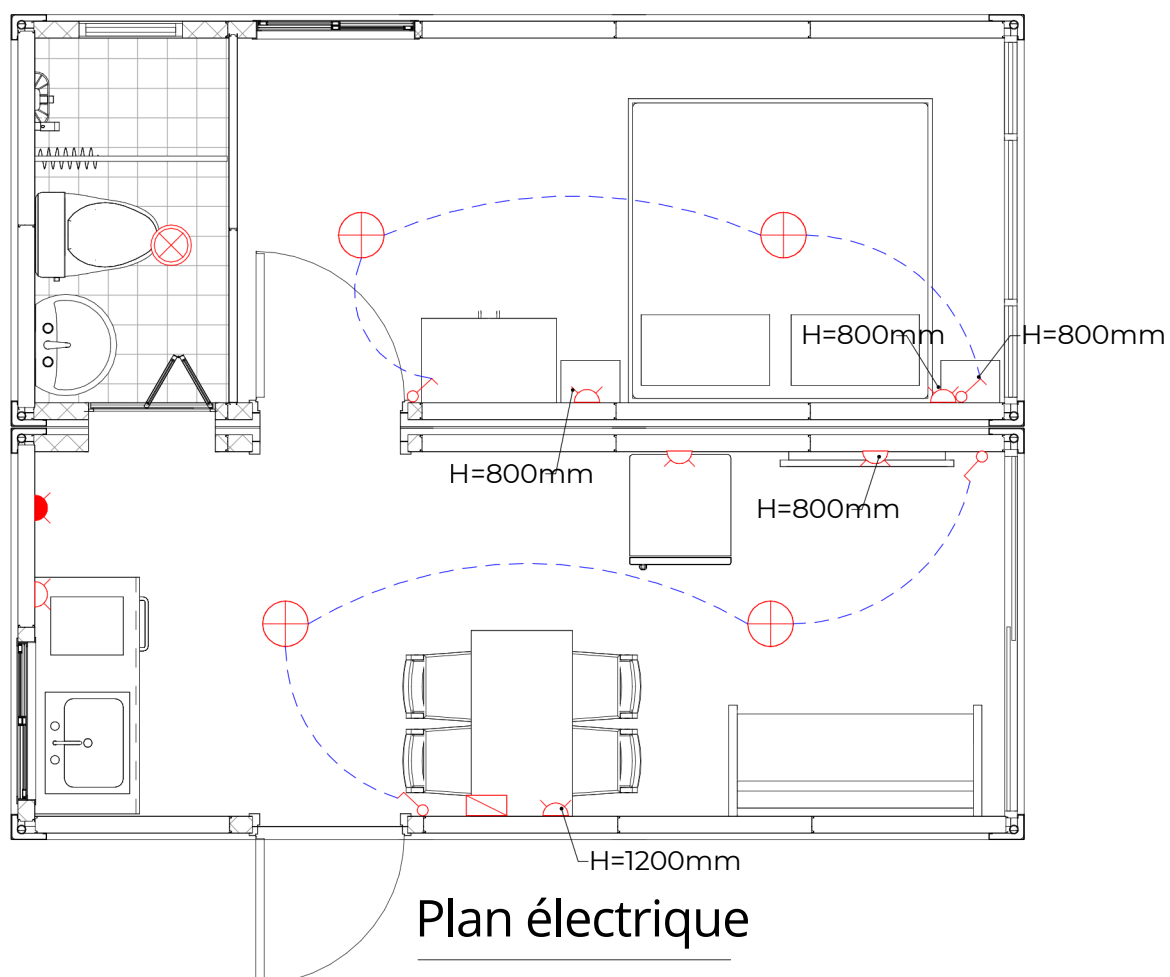


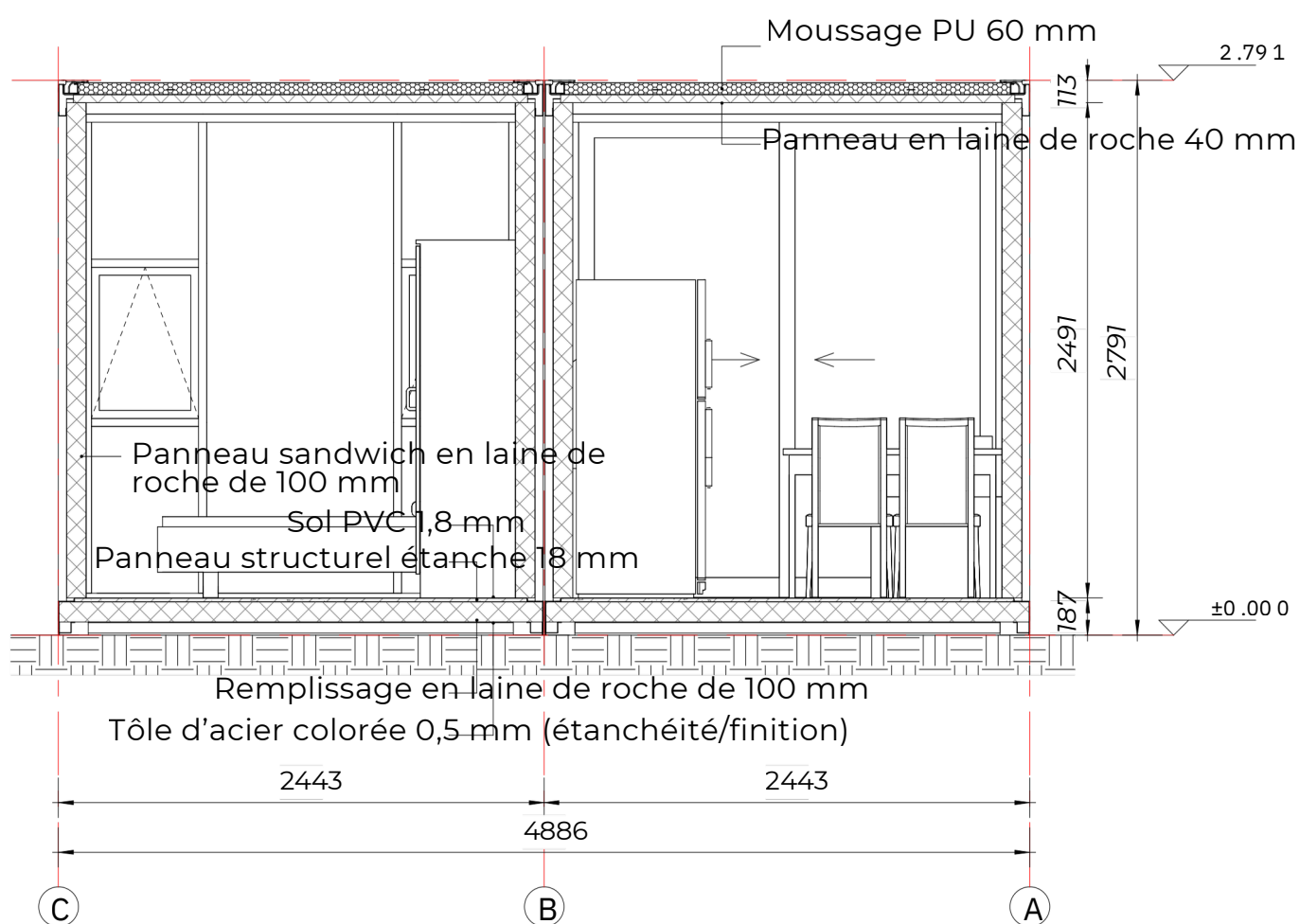
Élévation de la grille C



A-A

- Distribution box, H=1400 → Coffret de distribution, H = 1400 mm
- Round ceiling light → Plafonnier rond
- Automatic Sensor Light (Bathroom) → Luminaire à capteur automatique (salle de bain)
- Switch, H=1200mm → Interrupteur, H = 1200 mm
- Double socket, H=300mm → Prise double, H = 300 mm
- AC socket, H=2000mm → Prise pour climatiseur, H = 2000 mm





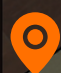
Vue en coupe

INFORMATIONS

Contact

 **NUMÉRO TÉLÉPHONE**
+ 0262 66 69 65

 **SITE WEB**
www.moduloc.re

 **ADRESSE**
15 L avenue Michel Debré,
97427 L'Etang-Salé

 **FACEBOOK**
Moduloc

SCANNEZ-MOI

