



MODULOC.RE

Posez, c'est plié.

# CATALOGUE

*Bienvenue*

**Moderne,  
rapide et  
durable**

## 2 (PART 02)

### Informations générales sur le bâtiment :

Le bâtiment comprend 2 unités :

- Flat Pack soudé 20 ft :
- Dimensions : 6000 × 2438 × 2791 mm

### Détails de charge :

- Résistance au vent : 260 km/h
- Charge d'exploitation du plancher : 2,00 kN/m<sup>2</sup>



## Paramètres des matériaux :

### 1. Structure :

- Tous les profilés utilisent de l'acier galvanisé haute résistance SGH440, avec un revêtement poudre de 100  $\mu\text{m}$ .
- L'épaisseur des colonnes et des poutres principales est de 3,0 mm.
- Les poutres secondaires de plancher : 14 pièces, incluant des poutres adaptées au chariot élévateur.

### 2. Toiture :

- 60 mm de mousse PU (densité 50  $\text{kg/m}^3$ )
  - 40 mm de laine de roche (densité 100  $\text{kg/m}^3$ )
- Les deux faces sont en tôle d'acier colorée de 0,40 mm, galvanisée aluminium-zinc-magnésium AZM100  $\text{g/m}^2$  + revêtement PE 20/5  $\mu\text{m}$

### 3. Mur extérieur :

- Panneau en laine de roche 100 mm (densité 100  $\text{kg/m}^3$ )
- Deux faces en tôle d'acier colorée 0,40 mm
- Galvanisation AZM100  $\text{g/m}^2$  + revêtement PE 20/5  $\mu\text{m}$

### 4. Mur intérieur :

- Panneau en laine de roche 50 mm (densité 100  $\text{kg/m}^3$ )
- Deux faces en tôle d'acier colorée 0,40 mm
- Galvanisation AZM100  $\text{g/m}^2$  + revêtement PE 20/5  $\mu\text{m}$



## Paramètres des matériaux :

### 5. Plancher :

- Revêtement PVC 1,8 mm
  - panneau de ciment 18 mm
  - remplissage en laine de roche 100 mm
  - tôle d'acier colorée 0,5 mm
- Salle de bain : passage à un bac SMC

### 6. Portes et fenêtres :

- MQ1 : Mur-rideau aluminium double vitrage 2180 × 2460 mm
- (avec 2 fenêtres basculantes supérieures, RAL7015, 1 pièce)
- D1 : Porte coulissante aluminium double vitrage 2050 × 2375 mm (RAL7015, 1 pièce)
- D3 : Porte acier simple battant 920 × 2035 mm (avec ferme-porte, 1 pièce)
- D2 : Porte acier simple battant 920 × 2035 mm (avec ferme-porte, 1 pièce)
- D4 : Porte pliante aluminium 800 × 2000 mm (1 pièce)
- W1 : Fenêtre coulissante aluminium double vitrage 930 × 1100 mm + moustiquaire (RAL7015, 3 pièces)
- W2 : Persiennes vitrées pivotantes 612 × 600 mm + grille de sécurité inox (RAL7015, 1 pièce)



## Paramètres des matériaux :

### 7. Électricité :

- 220 V, 50 Hz
- Prises, interrupteurs, éclairages
- Coffret électrique NFC15100
- Prises industrielles extérieures

### 8. Salle de bain :

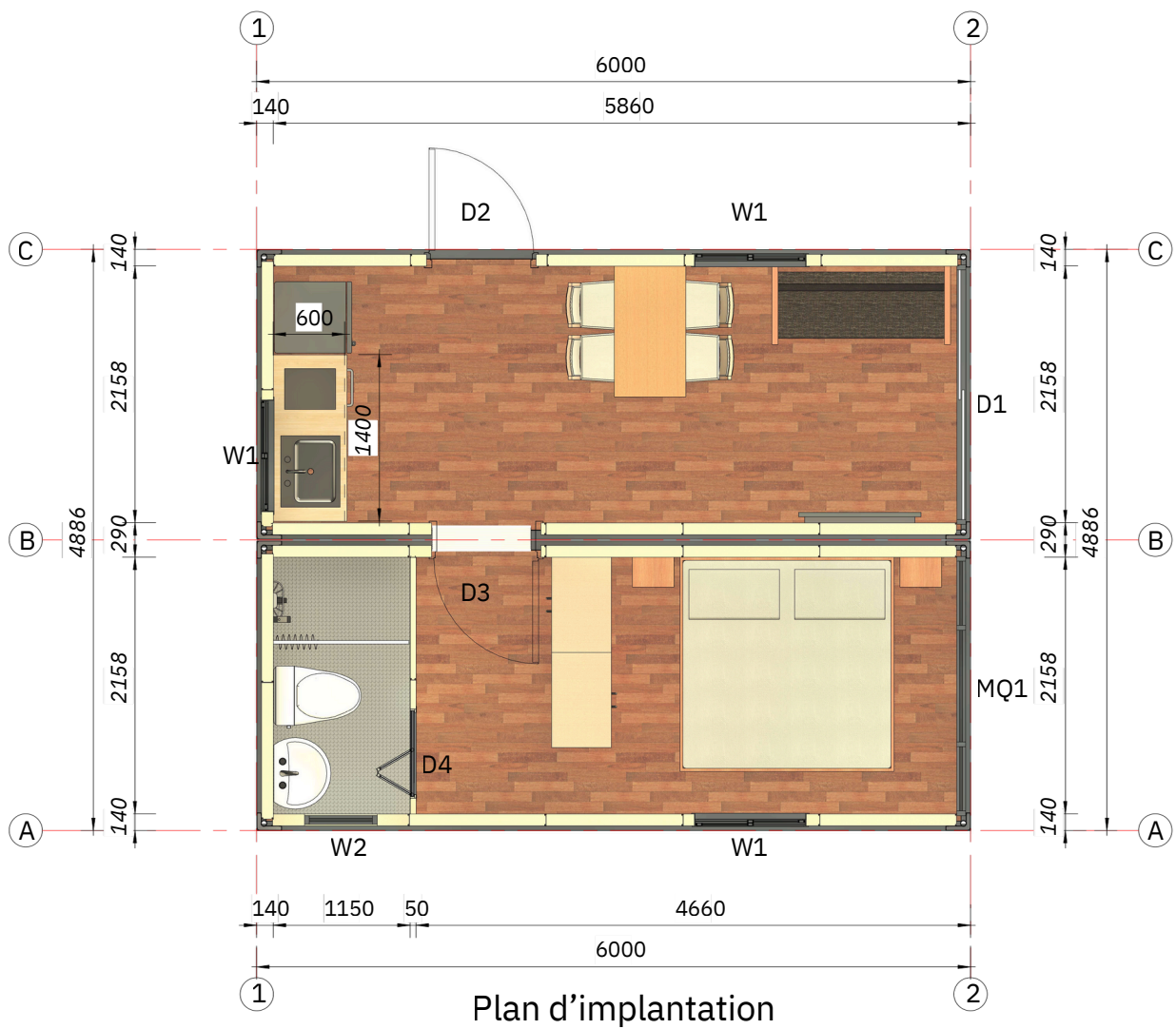
- Standard CE
- Mitigeur de douche + rideau PVC + barrière anti-eau
- Lavabo, toilette
- Tuyaux d'alimentation et d'évacuation (avec siphon extérieur en P)

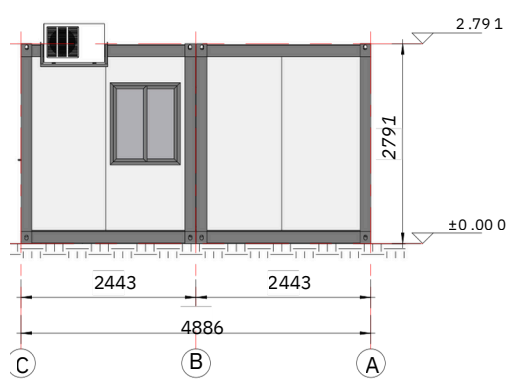
### 9. Cuisine :

- Meuble 1,4 × 0,6 m
- Comprend une plaque à induction, un évier inox + robinet
- Tuyaux d'alimentation et d'évacuation

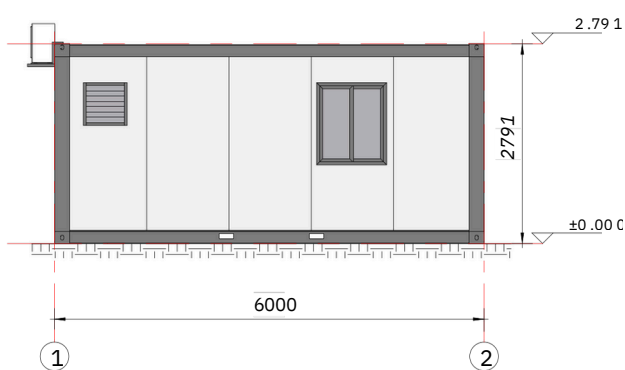
### 10. Décoration :

- Finitions en PVC

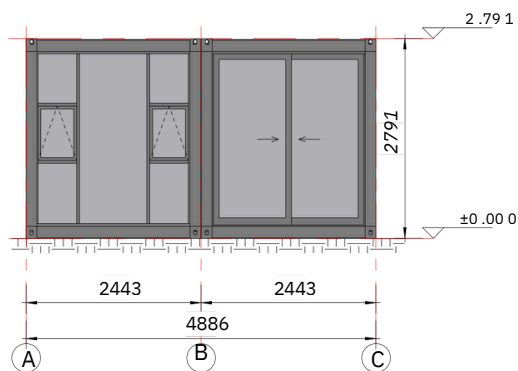




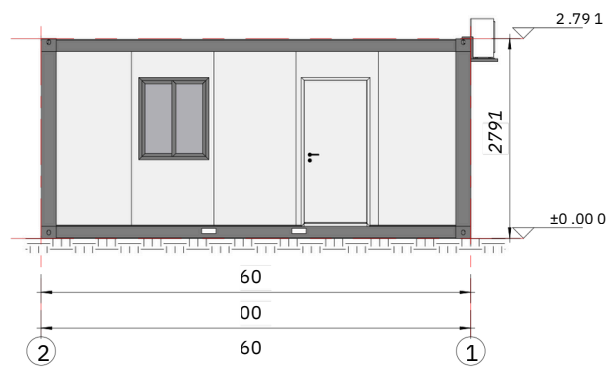
Élévation de la grille 1



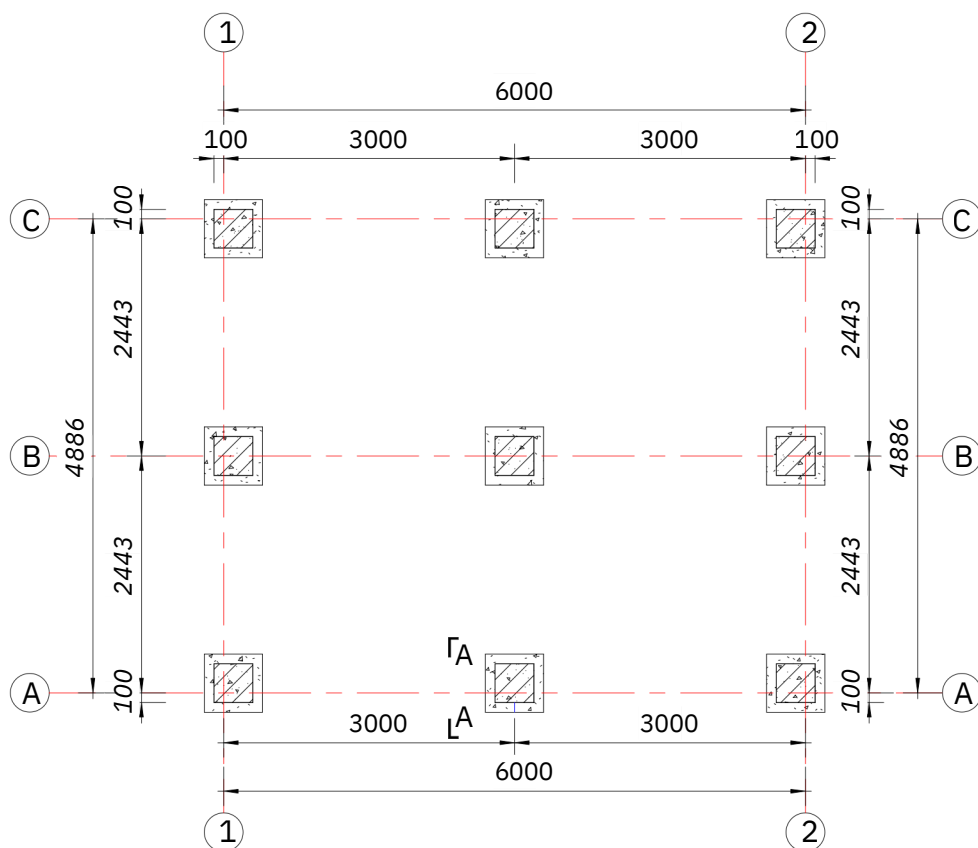
Élévation de la grille A



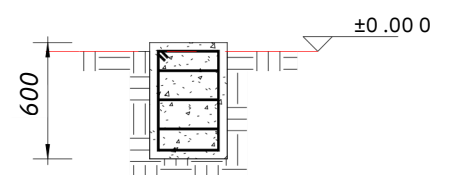
Élévation de la grille 2



Élévation de la grille C

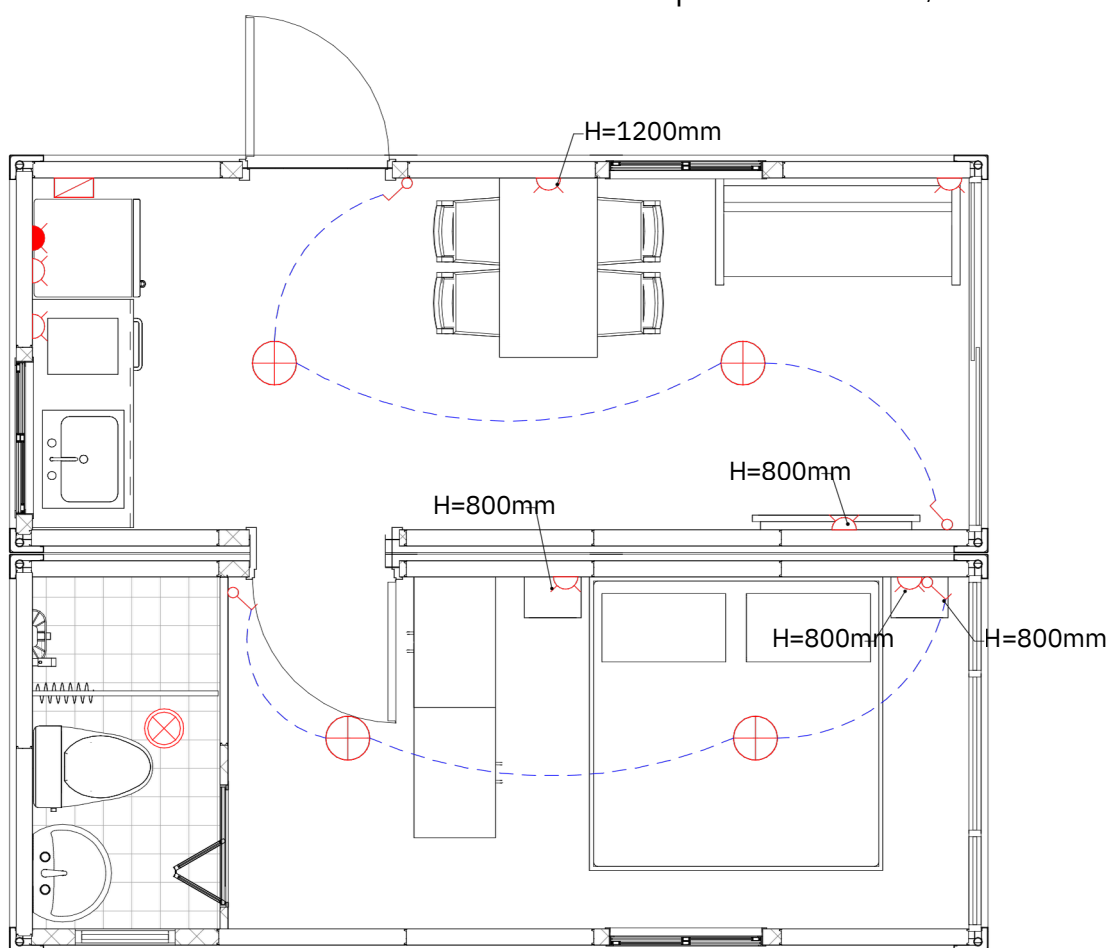


Plan de fondation

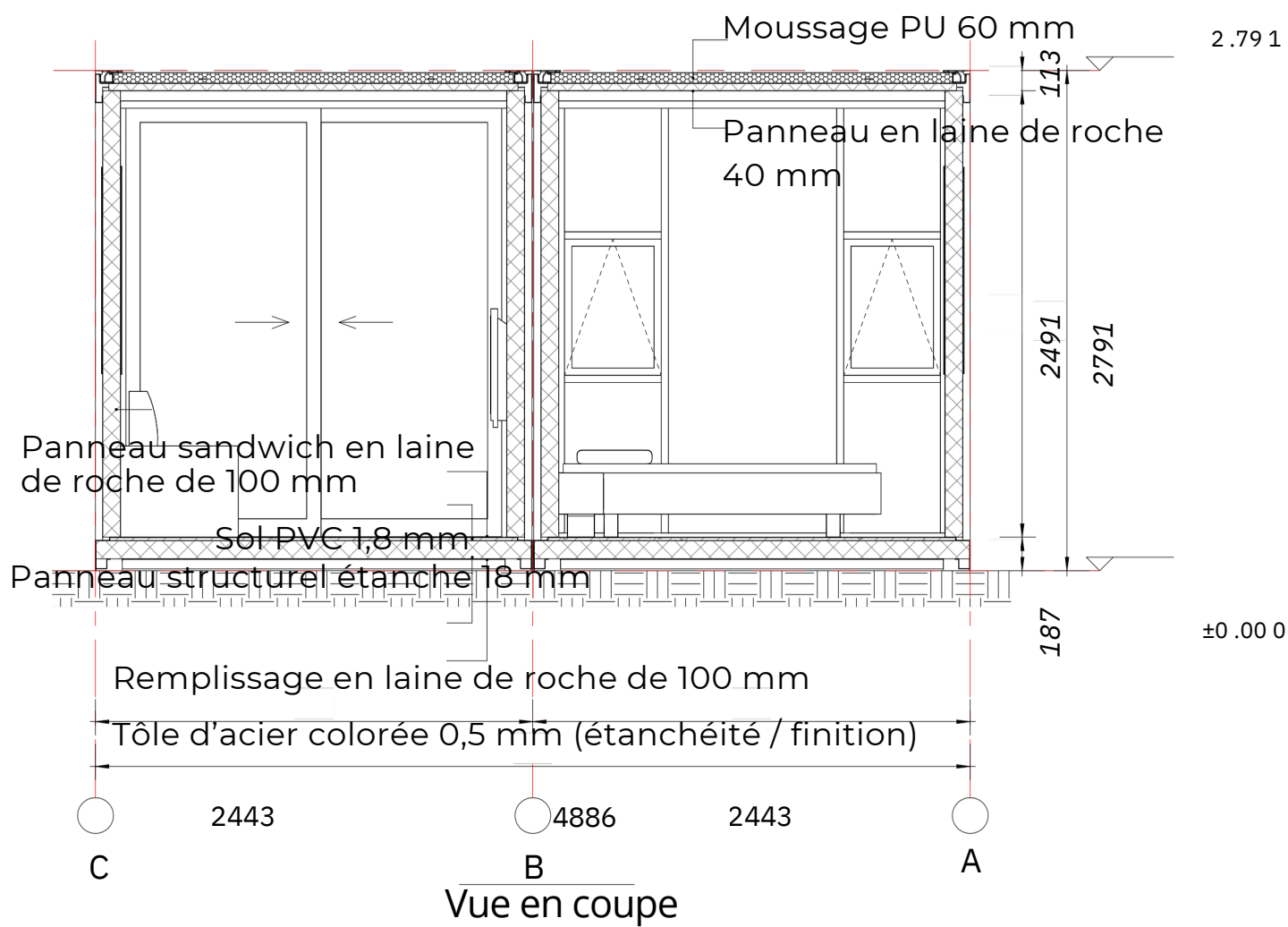


A-A

- Coffret de distribution, H = 1400 mm
- Plafonnier rond
- Luminaire à capteur automatique (Salle de bain)
- Interrupteur, H = 1200 mm
- Prise double, H = 300 mm
- Prise pour climatiseur, H = 2000 mm



Plan électrique




# INFORMATIONS

## Contact

 **NUMÉRO TÉLÉPHONE**  
+ 0262 66 69 65

 **SITE WEB**  
[www.moduloc.re](http://www.moduloc.re)

 **ADRESSE**  
15 L avenue Michel Debré,  
97427 L'Etang-Salé

 **FACEBOOK**  
Moduloc

SCANNEZ-MOI

