



MODULOC.RE

Posez, c'est plié.

CATALOGUE

Bienvenue

**Moderne,
rapide et
durable**

1 (PART 01)

Paramètres des matériaux :

Informations générales sur le bâtiment :

Le bâtiment comprend 2 unités :

- Flat Pack soudé 10 pieds : 3086 × 2438 × 2791 mm
- Flat Pack soudé 20 pieds : 6000 × 2438 × 2791 mm

Détails de charge :

- Résistance au vent : 260 km/h
- Charge d'exploitation du plancher : 2,00 kN/m²



Paramètres des matériaux :

1. Structure :

- Tous les profilés utilisent de l'acier galvanisé haute résistance SGH440, avec un revêtement en poudre de 100 μm .
- Épaisseur des colonnes et poutres principales : 3,0 mm.
- Poutres secondaires du plancher : 14 pièces pour le 20 ft et 6 pièces pour le 10 ft, avec poutres pour chariot élévateur.

2. Toiture :

- Modèle 20 ft :
 - 60 mm de mousse PU (densité 50 kg/m^3)
 - 40 mm de laine de roche (densité 100 kg/m^3)
 - Les deux faces sont en tôle d'acier colorée de 0,40 mm, galvanisée aluminium-zinc-magnésium AZM100 g/m^2 + revêtement PE 20/5 μm .
- Modèle 10 ft :
 - 70 mm de laine de roche (densité 100 kg/m^3)
 - 30 mm de panneau PU à joint caché (densité 45 kg/m^3)
 - Les deux faces en tôle d'acier colorée de 0,40 mm, galvanisée aluminium-zinc-magnésium AZM100 g/m^2 + revêtement PE 20/5 μm .

3. Mur extérieur :

- Panneau en laine de roche 100 mm (densité 100 kg/m^3),
- Deux faces en tôle d'acier colorée 0,40 mm, galvanisée aluminium-zinc-magnésium AZM100 g/m^2 + PE 20/5 μm .



Paramètres des matériaux :

4. Mur intérieur :

- Panneau en laine de roche 50 mm (densité 100 kg/m³),
- Deux faces en tôle d'acier colorée 0,40 mm avec galvanisation AZM100 g/m² + PE 20/5 µm,
- Couleur : blanc RAL9003.

5. Plancher :

- Revêtement PVC 1,8 mm
 - panneau de ciment 18 mm
 - remplissage en laine de roche 100 mm
 - tôle d'acier colorée 0,5 mm en finition.
- Pour la salle de bain : bac SMC (matériau composite).

6. Portes et fenêtres :

- MQ1 : 2180 × 2460 mm – Mur-rideau aluminium double vitrage (avec 2 fenêtres à soufflet, RAL7015, 1 pièce)
- D1 : 2080 × 2375 mm – Porte coulissante aluminium double vitrage (RAL7015, 1 pièce)
- D3 : 800 × 2000 mm – Porte pliante aluminium (1 pièce)
- W1 : 930 × 1100 mm – Fenêtre coulissante double vitrage + moustiquaire (RAL7015, 2 pièces)
- W2 : 612 × 600 mm – Persiennes en verre pivotantes + grille de sécurité inox (RAL7015, 1 pièce)
- D2 : 920 × 2035 mm – Porte acier simple battant (avec butée de porte, 1 pièce)



Paramètres des matériaux :

7. Électricité :

- 220V, 50 Hz
- Prises, interrupteurs, éclairages
- Coffret électrique NFC 15100
- Prises industrielles extérieures

8. Salle de bain :

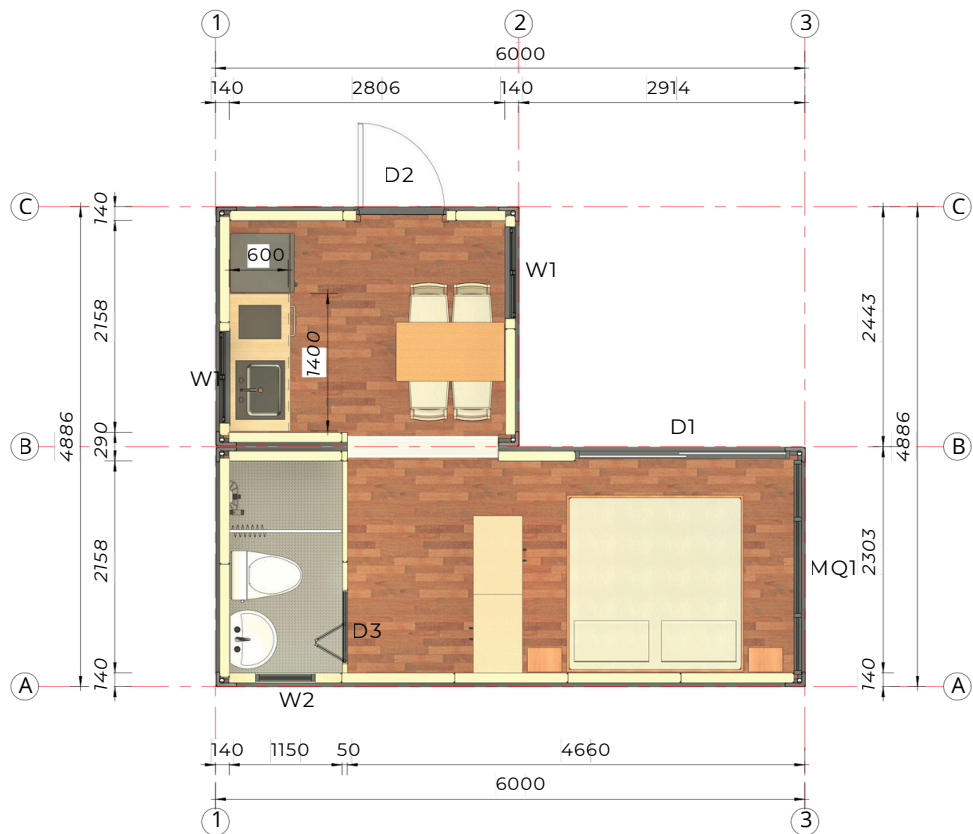
- Standard CE
- Mitigeur de douche + rideau PVC + barrière anti-eau
- Lavabo, toilette
- Tuyaux d'arrivée et d'évacuation (avec siphon extérieur en P)

9. Cuisine :

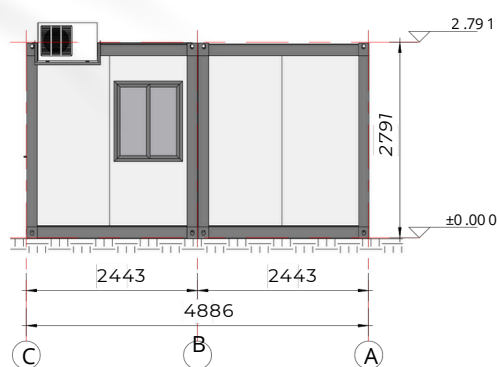
- Meuble 1,4 × 0,6 m
- Évier inox + robinet
- Tuyaux d'arrivée et d'évacuation

10. Décoration :

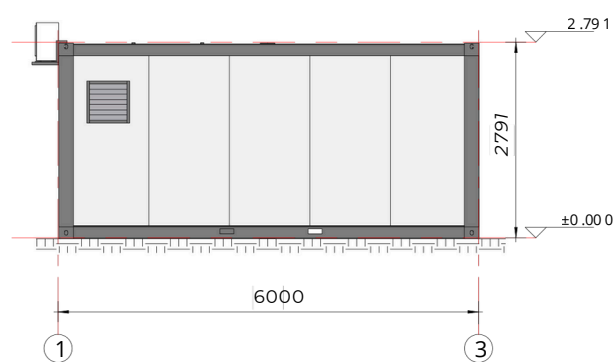
- Finitions en PVC



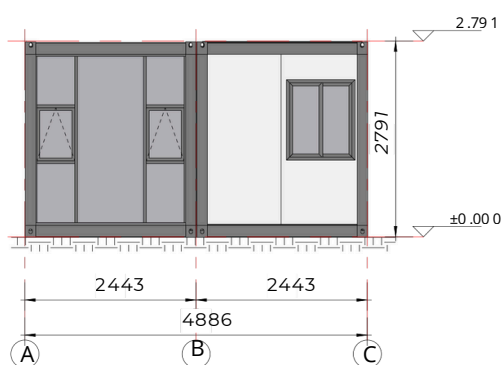
Plan d'aménagement



Élévation de la grille 1



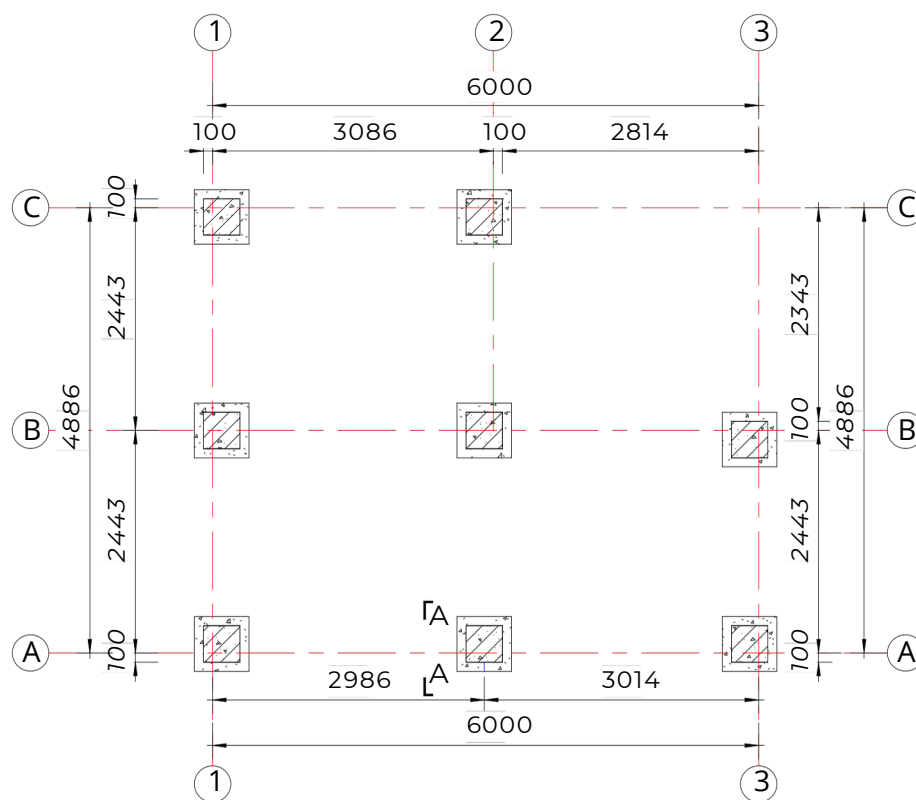
Élévation grille A



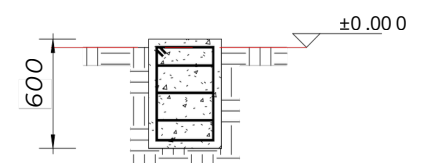
Élévation de la grille 3



Élévation de la grille C

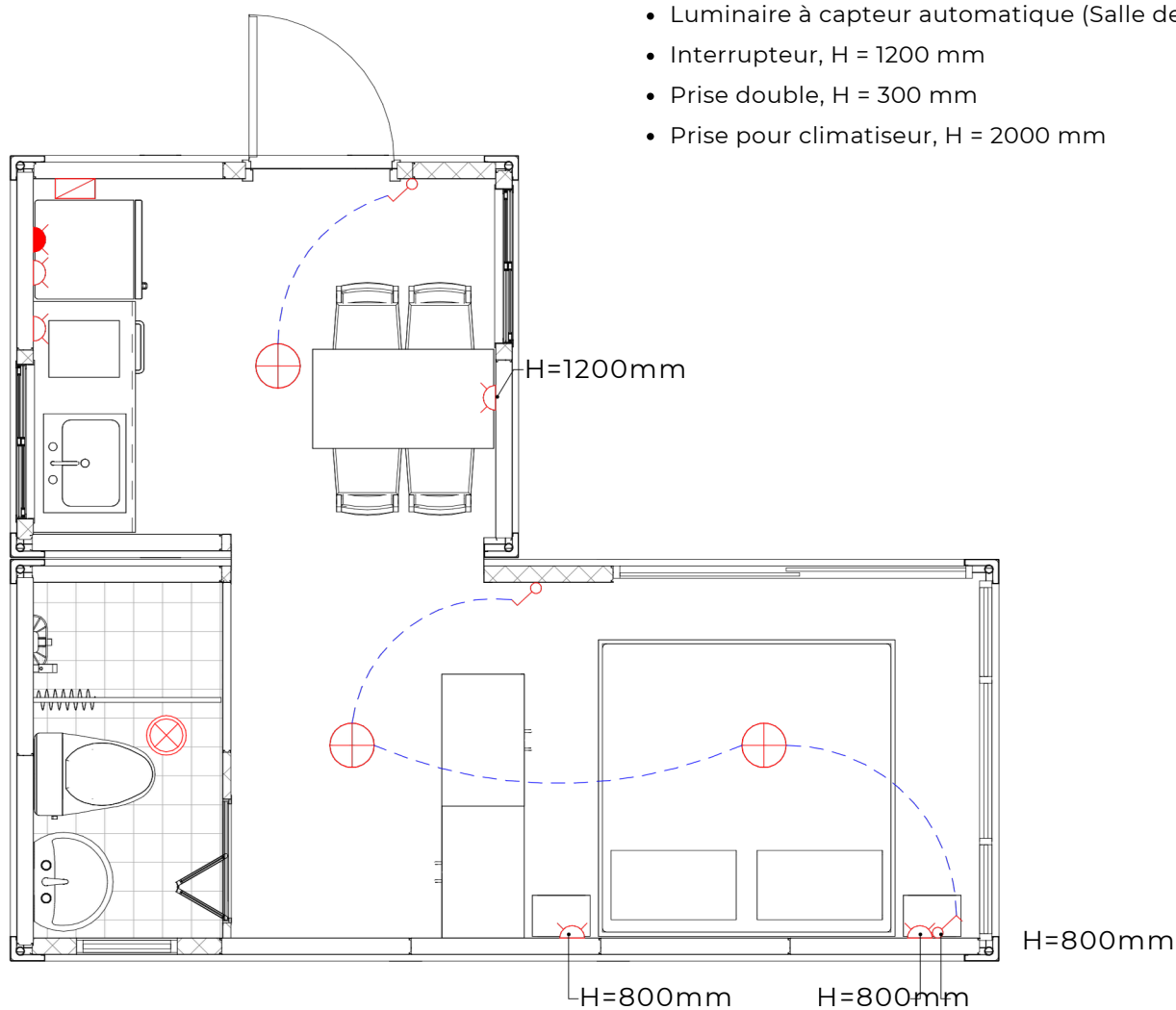


Plan de fondation

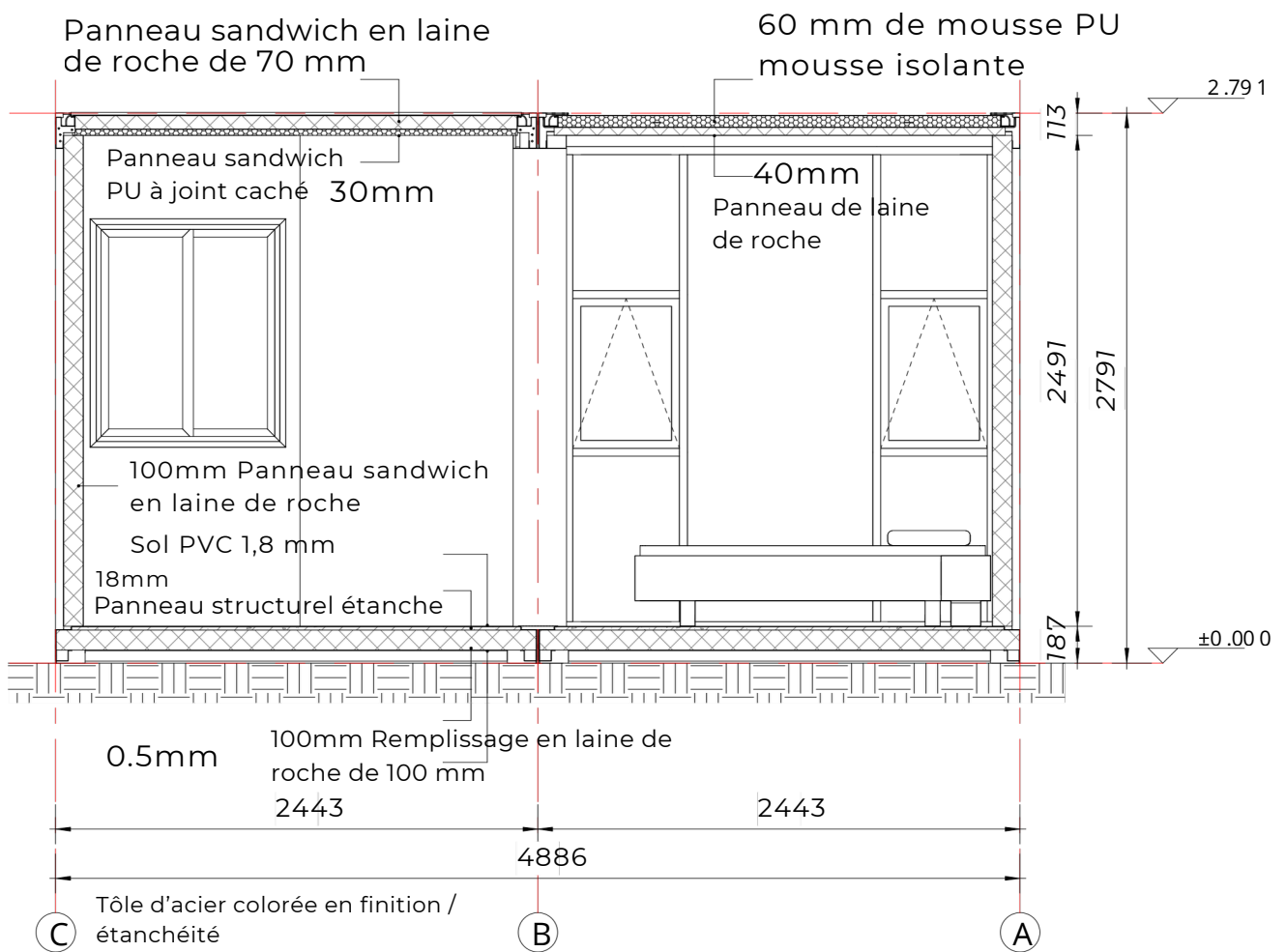


A-A

- Coffret de distribution, H = 1400 mm
- Plafonnier rond
- Luminaire à capteur automatique (Salle de bain)
- Interrupteur, H = 1200 mm
- Prise double, H = 300 mm
- Prise pour climatiseur, H = 2000 mm



Plan électrique




Vue en coupe

INFORMATIONS

Contact

 **NUMÉRO TÉLÉPHONE**
+ 0262 66 69 65

 **SITE WEB**
www.moduloc.re

 **ADRESSE**
15 L avenue Michel Debré,
97427 L'Etang-Salé

 **FACEBOOK**
Moduloc

SCANNEZ-MOI

